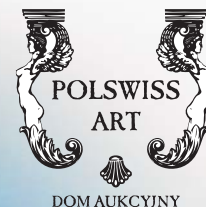


DOM AUKCYJNY POLSWISS ART



AUKCJA DZIEŁ SZTUKI

WARSZAWA 12 marca 2013
GALERIA DOMU AUKCYJNEGO POLSWISS ART







|
GALERIA SZTUKI

AUKCJA DZIEŁ SZTUKI

WARSZAWA, GALERIA DOMU AUKCYJNEGO POLSWISS ART

12 MARCA 2013

19.00

WYSTAWA PRZEDAUKCYJNA

27.02 – 11.03, w godz. 11.00 – 19.00

GALERIA POLSWISS ART, Warszawa ul. Wiejska 20

oraz w dniu aukcji w godz. 11.00 – 18.00

w GALERII DOMU AUKCYJNEGO POLSWISS ART

DOM AUKCYJNY POLSWISS ART, UL. WIEJSKA 20, 00-490 WARSZAWA
22 628 13 67, 22 629 46 87, WWW.POLSWISSART.PL, GALERIA@POLSWISSART.PL



1

2



1

Iwan Truszczyński

(1869-1940)

PEJZAŻ Z KRYMU

olej, płótno naklejone na tekturę; 20,5 x 15 cm
w świetle oprawy
sygn. l.d. I.Truszczyński

Cena wywoławcza: 8000 zł

Estymacja: 9000 – 12 000 zł

2

Aleksander Świeszewski

(1839-1895)

PEJZAŻ WŁOSKI

olej, płótno; 53,5 x 44,5 cm
sygn. l.d.: A.S

Aleksander Świeszewski był malarzem pejzażystą i jednym z przedstawicieli polskiej kolonii artystycznej w Monachium. Wiele podróżował m.in. do Francji, Włoch, Szwajcarii. W 1873 zamieszkał na stałe w Monachium. Artysta bardzo często wystawiał swoje obrazy w Towarzystwie Zachęty Sztuk Pięknych w Warszawie a także w Towarzystwie Przyjaciół Sztuk Pięknych w Warszawie.

Po jego śmierci w monachijskim Kunstvereine odbyła się pośmiertna indywidualna wystawa artysty.

Cena wywoławcza: 50 000 zł

Estymacja: 60 000 – 70 000 zł

Wacław Borowski

(1885-1954)

MACIERZYŃSTWO

gwasz, papier, 120 x 64 cm w świetle oprawy
sygn. p.d. WBorowski

Borowski to jeden z najpopularniejszych artystów dwudziestolecia międzywojennego, wybitny przedstawiciel nowego klasycyzmu, współzałożyciel warszawskiej grupy Rytm. W swojej twórczości łączył nowoczesność z nawiązywaniem do tradycji wielkiej sztuki europejskiej, zwłaszcza epoki renesansu. Wytworzył własny, łatwo czytelny styl, doskonale wyrażający estetykę okresu międzywojennego. Jego twórczość można porównać do innego wybitnego przedstawiciela grupy Rytm – Eugeniusza Zaka, zarówno w wyrazie twórczości, opartej na beczasowych kompozycjach o melancholijnym wyrazie i alegorycznych treściach, jak i w stylizacji kształtów pejzażu i postaci ludzkiej.

Cena wywoławcza: 30 000 zł

Estymacja: 50 000 – 70 000 zł





4

4

Wiktor Korecki

(1890-1980)

PEJZAŻ ZIMOWY Z RZEKĄ

olej, płótno; 49 x 79 cm

sygn. l.d. Wiktor Korecki

Cena wywoławcza: 10 000 zł

Estymacja: 12 000 – 15 000 zł

5



5

Roman Bratkowski

(1869-1954)

SAD, 1912

olej, płótno; 70 x 100 cm

sygn. p.d. Bratkowski 1912

Cena wywoławcza: 13 000 zł

Estymacja: 15 000 – 17 000 zł



6

6

Alfons Karpiński

(1875-1961)

RÓŻE

olej, tektura; 49 x 68 cm
sygn. p.śr. a.karpiński

Cena wywoławcza: 27 000 zł
Estymacja: 30 000 – 35 000 zł



7

Julian Fałat

(1853-1929)

ZADUMA, 1889

akwarela, papier; 51 x 24 cm w świetle passe-partout
sygn. p.d. Jul.Fałat (l.d. dedykacja autorska)

Cena wywoławcza: 18 000 zł

Estymacja: 20 000 – 25 000 zł



8

Leon Felix

NAD MORZEM, 1912

olej, płótno; 104 x 88 cm
sygn. p.d. Leon Felix 1912

Cena wywoławcza: 5000 zł

Estymacja: 8000 – 10 000 zł

8



9

Feliks Michał Wygrzywalski

(1875-1944)

ANITA

technika mieszana, karton, 90 x 70 cm
sygn. l.d. Anita/F.M. Wygrzywalski senior

Cena wywoławcza: 12 000 zł

Estymacja: 15 000 – 18 000 zł



10

10

Otto Pippel

(1878-1960)

PEJZAŻ

olej, sklejka; 46 x 60 cm
sygn. p.d. Otto/Pippel

Urodził się i wychował w Łodzi. Studia malarskie rozpoczął w Strasburgu, a kontynuował w Karlsruhe i Dreźnie. W latach 1903-1908 mieszkał przez jakiś czas w Łodzi, gdzie zorganizowano kilka wystaw jego prac. Podróżował po Francji, Włoszech i Rosji. Największą sławę zyskał w Niemczech, gdzie doceniano przede wszystkim jego krajobrazy. Pippelowskie pejzaże z Niemiec, Francji i Polski utrzymane są w manierze impresjonistycznej, przesycone światłem i kolorem. Obrazy Pippela znajdują się w zbiorach muzeów w Monachium, Bonn, Lipsku i Moguncji.

Cena wywoławcza: 12 000 zł

Estymacja: 14 000 – 16 000 zł

11



11

Józef Rapacki

(1871-1929)

PRZY OGNISKU, 1901

akwarela, karton; 44,2 x 64,2 cm
sygn. p.d. J.RAPACKI 1901

Cena wywoławcza: 12 000 zł

Estymacja: 15 000 – 20 000 zł



12

Wojciech Kossak

(1856-1942)

TRĘBACZ, 1927

olej, tektura; 50 x 40 cm

sygn. l.d. Wojciech Kossak/ 1927

Cena wywoławcza: 30 000 zł

Estymacja: 30 000 – 35 000 zł



13

13

Wojciech Gerson

(1831-1901)

POTOK W GÓRACH

olej, płótno; 25 x 34 cm

Cena wywoławcza: 35 000 zł

Estymacja: 50 000 – 60 000 zł

14



14

Ferdynand Ruszczyk

(1870-1936)

SKAŁA W MORZU, 1894

olej, płótno; 30,4 x 39,3 cm
sygn. p.d. F.Ruszczyk 94

Jeden z najwybitniejszych twórców okresu Młodej Polski reprezentujący symbolistyczny nurt malarstwa modernistycznego. W twórczości malarskiej Ruszczyca niepodzielnie dominował czysty pejzaż. We wczesnych, utrzymanych w realistycznej konwencji pracach ujawniła się fascynacja artysty morzem, którego zmienność wnikliwie obserwował podczas pobytów na Krymie, Rugii i Bornholmie. Uwagę skupiał wówczas na małym wycinku pejzażu, by w wąskim kadrze zderzyć ruchliwość spienionych fal z twardą materią skalistego wybrzeża. Oferowany obraz nosi cechy stylowe znamienne dla wczesnej fazy twórczości Ruszczyca.

Cena wywoławcza: 37 000 zł

Estymacja: 40 000 – 45 000 zł



15

Władysław Bakałowicz

(1833-1903)

SCENA DWORSKA – POWITANIE

olej, deska; 92 x 71 cm

sygn. p.d. Bakałowicz/ Paris

W 1854r. ukończył warszawską SSP. Siedem lat później osiadł na stałe w Paryżu, gdzie zdobył popularność i uznanie jako malarz scen historycznych i rodzajowych. Był również cenionym portrecistą. W swoim dorobku ma także przedstawienia subtelnie roznegliżowanych pięknych kobiet, scen we wnętrzach. Doskonale opanowanie techniki malarskiej sprawiło, że z

upodobaniem odtwarzał każdy szczegół otoczenia, w których znalazła się jego modelka, różnicował powierzchnie drogocennych przedmiotów i tkanin, umiejętnie rozkładał światła i cienie.

Cena wywoławcza: 75 000 zł
Estymacja: 85 000 – 100 000 zł



16

16

Wojciech Weiss

(1875-1950)

MARTWA NATURA, 1922

olej, tektura; 50 x 64,5 cm
sygn. l.d. WWeiss/1922

Cena wywoławcza: 35 000 zł
Estymacja: 40 000 – 45 000 zł



17

17

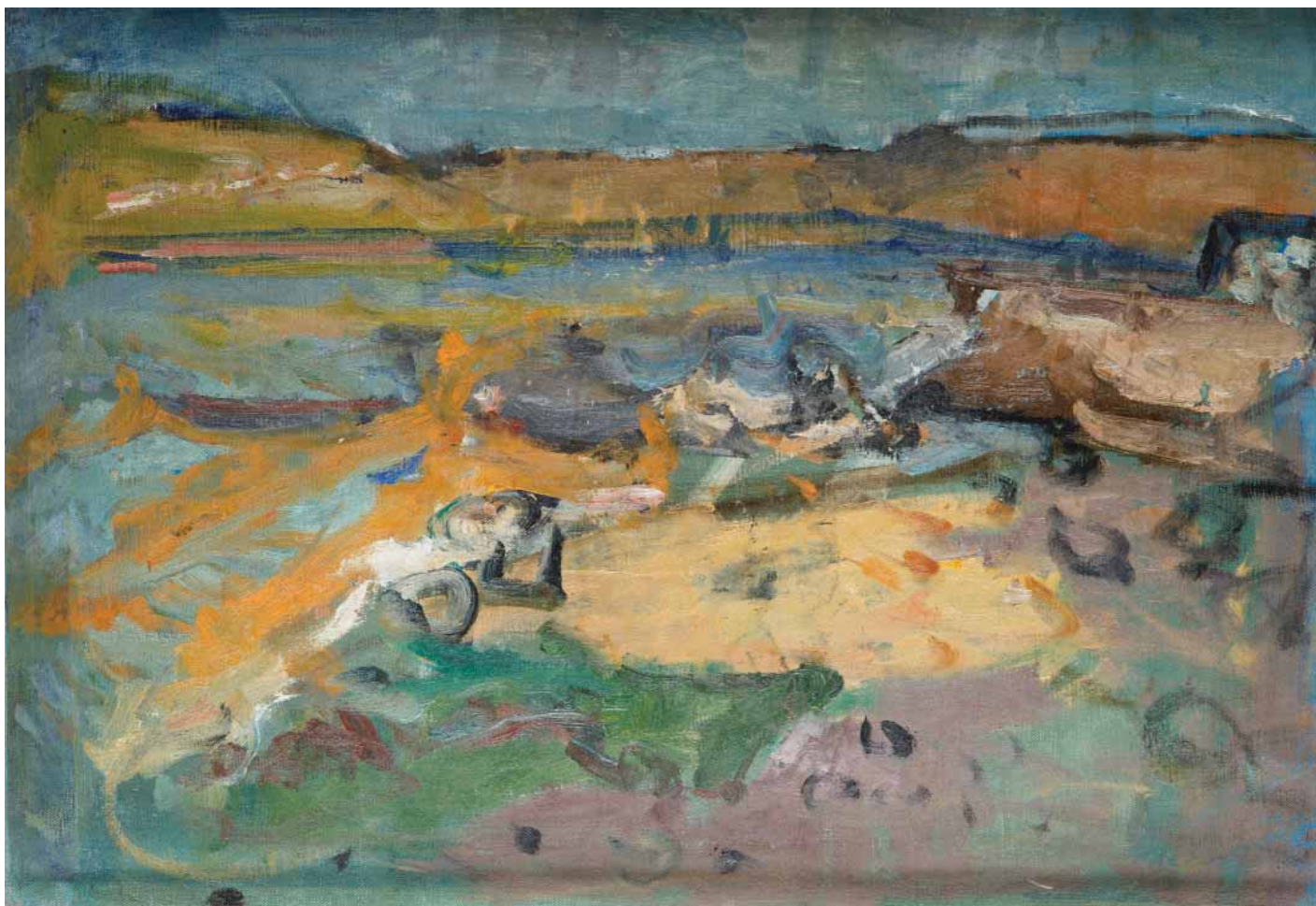
Henryk Hayden

(1883-1970)

PEJZAŻ

olej, sklejka; 32 x 43 cm
sygn. p.d. Hayden

Cena wywoławcza: 35 000 zł
Estymacja: 40 000 – 50 000 zł



18

18

Zygmunt Schreter

(1886-1977)

PEJZAŻ ŚRÓDZIEMNOMORSKI

olej, płótno, 45,5 x 65 cm
sygn. p.d. Schreter

Urodzony w Łodzi artysta, kształcił się w Berlinie, a od roku 1933 zamieszkał na stałe w Paryżu, biorąc udział w tamtejszym życiu artystycznym i wystawienniczym. Prace swoje ekspozował też w Polsce, w wielu miastach Europy, a także

w Nowym Jorku i Jerozolimie. Był malarzem postimpresjonistą. Malował przede wszystkim krajobrazy śródziemnomorskie, rzadziej portrety. Jego pejzaże z południowej Francji czy Hiszpanii są pełne słońca, żywych barw, dynamiki w prowadzeniu pędzla. Oddają życie i żywotność natury, jej ekspresję i zmienność. Obecne w niektórych kompozycjach pejzażowych sylwety ludzi czy zwierząt wtapiają się w naturę, stając się jednym z jej elementów.

Cena wywoławcza: 15 000 zł

Estymacja: 20 000 – 30 000 zł



19

19

Henryk Epstein

PORT RYBACKI W CONCARNEAU, 1931

olej, płótno; 52 x 71 cm w świetle passe-partout
sygn. p.d. H.Epstein

Na krośnie nalepka: Muzeum Narodowe/
w Warszawie p.84/04

W 1912 r. przybył do Paryża, gdzie kontynuował naukę w Académie de la Grande Chaumière. Przyjaźnił się z Soutinem, Chagalliem, Modiglianem, Utrillem. Repertuar tematyczny sztuki Epsteina

zdominowany jest przez pejzaże. Pod wpływem sztuki Cézanne'a i estetyki wczesnego kubizmu elementy architektoniczne w jego kompozycjach uległy uproszczeniu i geometryzacji, zaś sylwety drzew – ekspresyjnej deformacji. Związki sztuki Epsteina z fowizmem ujawniają się szczególnie dobitnie w serii nadmorskich pejzaży malowanych na południu Francji w latach 1930. Oferowany obraz to charakterystyczny dla tego okresu pejzaż o rozluźnionej malarskiej strukturze i wyrazistej fakturze budowanej długimi pociągnięciami pędzla.

Cena wywoławcza: 45 000 zł
Estymacja: 50 000 – 60 000 zł



20

20

Wiktor Korecki

(1890-1980)

RYBAK Z SIECIĄ

olej, płótno; 74 x 104 cm
sygn. l.d. WIKTOR KORECKI

Cena wywoławcza: 14 000 zł
Estymacja: 18 000 – 25 000 zł

21



21

Jerzy Makarewicz

(1907-1944)

STOGI, 1938

olej, tektura; 48 x 64,5 cm
sygn. p.d. Jerzy Makarewicz/ 1938

Cena wywoławcza: 15 000 zł
Estymacja: 16 000 – 18 000 zł



22

Jacek Malczewski

(1854-1929)

WILLA W LUSŁAWICACH, 1924

olej, tektura 70 x 48,5 cm
sygn. l.d. J.Malczewski 1924/ 18/10

Oferowany obraz to przykład wielowątkowej twórczości Jacka Malczewskiego. Artysta oprócz obrazów symbolicznych chętnie malował pejzaże i obrazy miejsc w których przebywał. Wszystkie jego prace zniewalały oryginalną tematyką, intrygowały poetyką i pokazywały doskonały warsztat malarski. W przedstawionej na obrazie XIX willi w Lusławicach, Jacek Malczewski mieszkał

w latach 1923-1926. Założył tu szkółkę malarską dla utalentowanych dzieci wiejskich. W Lusławicach powstało wiele obrazów tego wybitnego artysty.

Cena wywoławcza: 100 000 zł
Estymacja: 120 000 – 150 000 zł



23

Stefan Gierowski

(ur. 1925)

DCXXXVIII, 1991

olej, płótno; 100 x 70 cm

sygn. na odwrocie: Gierowski/ Ob. DCXXXVIII

Na odwrocie nalepka:

Muzeum Górnośląskie w Bytomiu/ Wystawa Stefan Gierowski/ 16 kwietnia – 14 czerwca 1998

Wystawiany i reprodukowany:

Stefan Gierowski, Muzeum Górnośląskie w Bytomiu, 16 kwietnia – 14 czerwca 1998, kat. S.58, poz.8

Fijałkowski / Gierowski. Wizje malarstwa, Państwowa Galeria Sztuki, Sopot 1-25 VIII 2002, kat. poz. 25, repr. barwna 56

Cena wywoławcza: 45 000 zł

Estymacja: 55 000 – 70 000 zł



24

24

Władysław Ślewiński

(1854-1918)

PEJZAŻ MIEJSKI, OKOŁO 1910

olej, płótno; 54 x 73 cm

Na odwrocie stempel: WŁADYSŁAW ŚLEWINSKI/ ze spuścizny/ POŚMIERTNEJ

Władysław Ślewiński w ciągu całej swojej twórczości podejmował trzy tematy: portrety, pejzaże i martwe natury. Bliski przyjaciel Paula Gauguina. Zafascynowany obrazami, osobowością i nowymi, radykalnymi tezami artystycznymi Gauguina, Ślewiński został jednym z jego najwierniejszych uczniów i wyznawców teorii syntetyzmu

i symbolizmu. Był aktywnym członkiem tzw. Szkoły z Pont Aven – grupy artystów skupionych wokół Gauguina, mieszkającego wówczas tak jak Ślewiński w Bretanii. W latach 1908-1910 był prof. warszawskiej Szkoły Sztuk Pięknych. W 1910 powrócił do Francji. Oferowany obraz pochodzi ze spuścizny pracownianej malarza. Jest jednym z obrazów, które po jego śmierci zostały opatrzone przez żonę stemplem: Władysław Ślewiński/ ze spuścizny/ pośmiertnej. Większość obrazów z takim atestem jest w kolekcji Muzeum Narodowego w Warszawie.

Cena wywoławcza: 150 000 zł

Estymacja: 200 000 – 300 000 zł



25

25

Alfons Karpiński

(1875-1961)

MAKI

olej, tektura, 35 x 50 cm

sygn. l.d. a.karpiński

Na bogatą twórczość artysty składają się wczesne sceny rodzajowe z podkrakowskiej wsi, pejzaże i portrety, wśród nich zwłaszcza portrety kobiece, które przyniosły mu szczególną popularność.

Z czasem głównym – obok portretu – tematem jego obrazów stały się martwe natury z kwiatami, dekoracyjne kompozycje o różnorodnej gamie barwnej.

Cena wywoławcza: 15 000 zł

Estymacja: 20 000 – 25 000 zł

Stanisław Ignacy Witkiewicz (Witkacy)

(1885-1939)

PORTRET FRANCISZKA MACIAKA, 1934

Pastel, papier; 65,5 x 51 cm
sygn. l.d. Witkacy 1934 IV? (TBs) НП NP/ + cof = (Her)

Obraz reprodukowany w Przekroju 23-30.XII.1990 roku

Cena wywoławcza: 35 000 zł
Estymacja: 40 000 – 50 000 zł

27

Stanisław Ignacy Witkiewicz (Witkacy)

(1885-1939)

PORTRET HELENY MACIAK, 1934

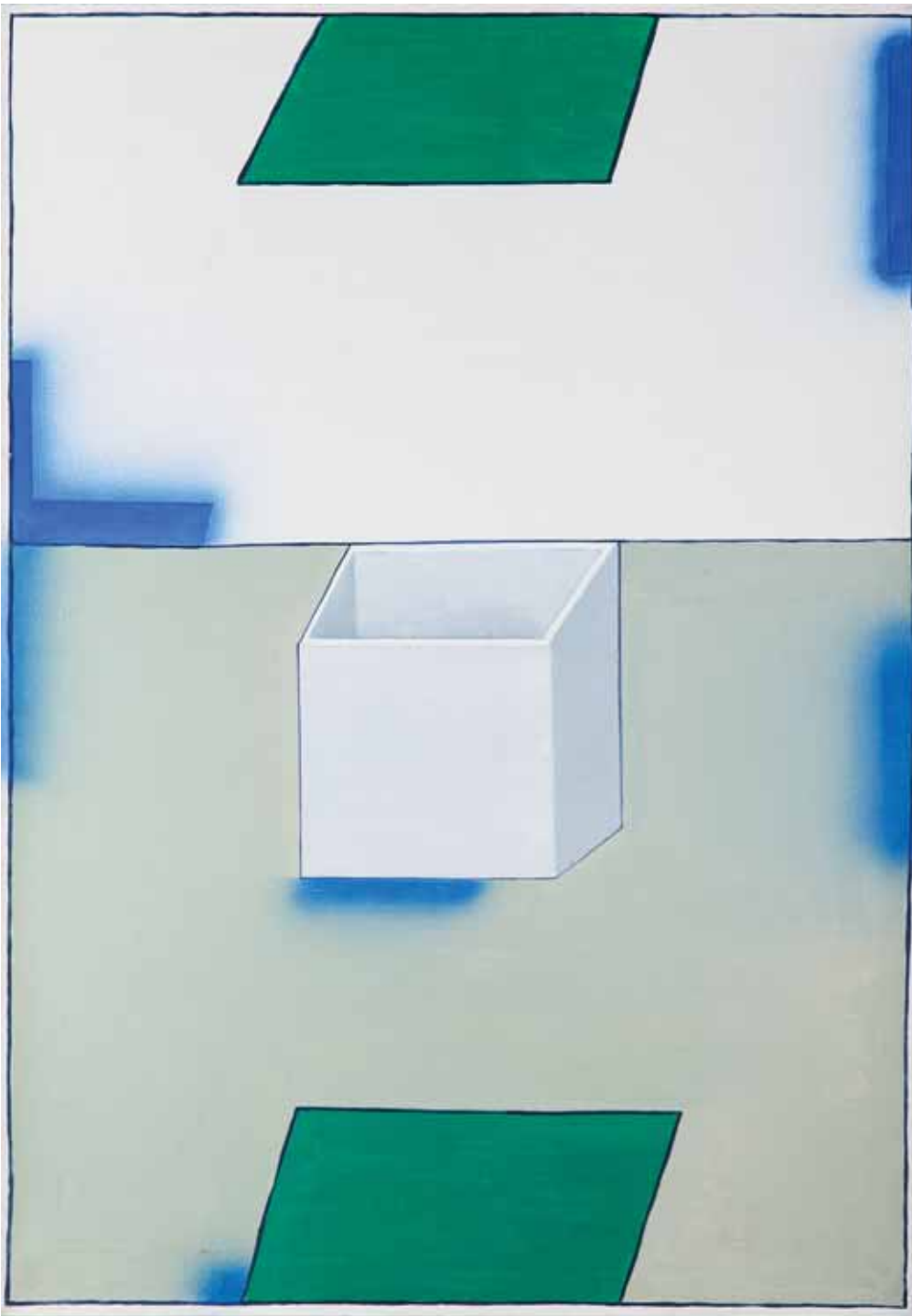
Pastel, papier; 66 x 52 cm
sygn. l.d. Witkacy/ 1934/ IV/ NP. НП/ +(herb) (T.E.)
rysonane/ z zagwanderowaną brandszlajką

Obraz reprodukowany w Przekroju 23-30.XII.1990 roku

Oferowane obrazy przedstawiają Helenę i Franciszka Maciaków sportretowanych podczas pobytów artysty w ich domu w Nowym Sączu. Helenę i Franciszka Maciaków Witkacy poznał w Zakopanem w 1931 roku, jako klientów swojej Firmy Portretowej. Franciszek Maciak był lekarzem wojskowym w randze majora, prowadzącym praktykę lekarską w Nowym Sączu. Helena Maciak – z wykształcenia nauczycielka – zajmowała się domem i działała na rzecz organizacji społecznych. Państwo Maciak prowadzili ożywione życie towarzyskie, interesowali się sztuką i mieli licznych znajomych w kręgach artystycznych. Z Witkacym łączyła ich serdeczna przyjaźń (o czym świadczą fragmenty listów Witkacego do żony) Podczas pobytu w Nowym Sączu artysta przyjmował zlecenia i tworzył w ramach firmy portretowej, będącej w ówczesnym czasie jego głównym źródłem utrzymania. W domu Państwa Maciaków gościł trzykrotnie w 1934, 1936 i 1938 roku. Namalował wtedy około 50 portretów, z których zachowało się tylko kilka, a reszta zaginęła.

Cena wywoławcza: 35 000 zł
Estymacja: 40 000 – 50 000 zł





28

Stanisław Fijałkowski

(ur. 1922)

15 II 74, 1974

olej, płótno; 82 x 60 cm

sygn. na krośnie (dwukrotnie) : 15.II.74 FIJAŁKOWSKI
oraz Stanisław Fijałkowski – 1974

Był uczniem i asystentem Władysława Strzemińskiego. W końcu lat 50. odbył typową wówczas drogę polskich malarzy zafascynowanych informelem: zainteresowały go możliwości symbolicznego wykorzystania środków ekspresji właściwych malarstwu abstrakcyjnemu. Kierowało nim przekonanie, że „nierzeczywisty” kształt ma w obrazie rację bytu wówczas, gdy zostaje nasycony sensem.

Prezentowane obrazy pochodzą z najlepszych lat twórczości artysty 1957-68. i należą do grupy najpiękniejszych i najlepszych jego dzieł. Sposób, w jaki autor osiąga swój cel, odrębność języka malarskiego, radykalnie odróżniającego tę sztukę od propozycji innych twórców, stanowi gwarancję jej wyjątkowości i oryginalności

Cena wywoławcza: 30 000 zł
Estymacja: 35 000 – 45 000 zł



29

Jerzy Nowosielski

(1923-2011)

AKT WE WNĘTRZU, 1994

olej, płótno; 100 x 90 cm

sygn. na odwrocie: JERZY NOWOSIELSKI 1994

Wystawiany: Jerzy Nowosielski. Zachęta Państwowa Galeria Sztuki, Warszawa, marzec – kwiecień 2003 r.

Reprodukowany: Jerzy Nowosielski. Katalog wystawy. Zachęta Państwowa Galeria Sztuki, Galeria Starmach, Fundacja Nowosielskich, 2003. il. poz. 706 strona 525

W oparciu o tradycyjną formę ikony artysta wypracował specyficzne ujęcie przedmiotów i przestrzeni oraz kanon ludzkiej postaci. Artysta uprościł kształty, liniom nadał moc i wyrazistość. Prezentowany tu akt emanuje subtelną erotyką, odcina się od płaskiego tła, przez co zyskuje

zmysłową głębię. Swoje związki z ikoną i aktem Nowosielski tłumaczy stwierdzeniem, iż jest ona uniwersalnym „malarskim sposobem organizowania wizji człowieka, twarzy ludzkiej, ciała ludzkiego w taki sposób, aby jak najwięcej elementów cielesnych rzeczywistości przenieść na wyższe piętra świadomości duchowej człowieka”.

Cena wywoławcza: 120 000 zł
Estymacja: 150 000 – 200 000 zł



30

Jonasz Stern

(1904-1988)

KOMPOZYCJA I (1948)

olej, płótno; 70 x 53 cm, sygn. p.d.: Stern

Na odwrocie nalepka:

Związek Zawodowy Polskich Artystów Plastyków/
w Krakowie „DOM PLASTYKÓW”/ Autor: Stern
Jonasz/ Tytuł obrazu: Kompozycja I/ Rodzaj dzieła:
olej, cena 35000 zł/ Podpis autora: (-) Stern Jonasz
Na nalepce pieczętka: ZBIÓR/ MALARSKI/ F.M.B.
Kędziorków.

Takie same pieczętki również na płótnie i krośnie.

Wystawiany: Wystawa Związku Zawodowego
Polskich Artystów Plastyków w Krakowie; luty
-marzec 1948 r.

„Stulecie Sterna”, Państwowa Galeria Sztuki
w Sopocie 7.04, 29.05.2005

Reprodukowany: Przegląd Artystyczny, 1948 r, nr 3;
Katalog wystawy „Stulecie Sterna”; Sopot, 2005 poz.
kat.17, il. s.15

Jonasz Stern to jedna z najważniejszych postaci
polskiego życia artystycznego XX wieku. Wybitny
malarz i pedagog, od lat trzydziestych związany
ze środowiskiem krakowskim, m. in. współtwórca
tzw. Pierwszej Grupy Krakowskiej. Obraz pochodzi
ze znanej krakowskiej kolekcji prof. Bogdana
Kędziorka i jego rodziny, której właściciele zbierali
prace artystów z Grupy Krakowskiej (również
przedwojennej) i przyjaźnili się z wieloma z nich.

Cena wywoławcza: 70 000 zł**Estymacja: 90 000 – 100 000 zł**

31

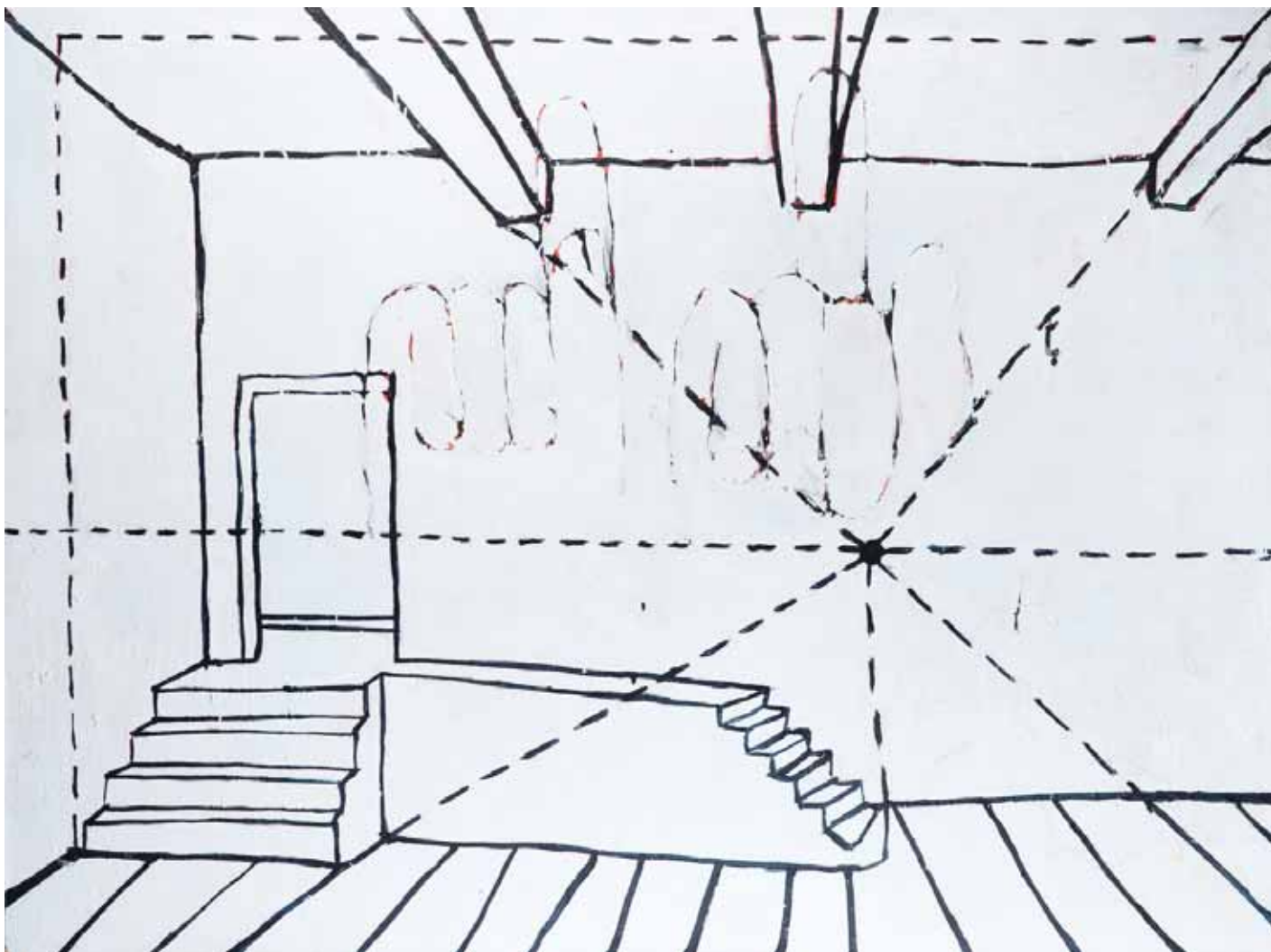
Edward Dwurnik

(ur. 1943)

ŚW. ANNA-KRAKOWSKIE PRZEDMIEŚCIE, 1998

olej, płótno; 73 x 65,5 cm

sygn. p.d. E. DWURNIK 1998; I.d ŚW. ANNA-
KRAKOWSKIE PRZEDMIEŚCIE**Cena wywoławcza: 12 000 zł****Estymacja: 15 000 – 18 000 zł**



32

32

Włodzimierz Pawlak

(ur. 1957)

NAJWAŻNIEJSZE JEST NIEWIDZIALNE, 1987

olej, płótno; 130 x 180 cm
sygn. na odwrocie: WŁODEK PAWLAK/ JEŻELI BOLI
CIĘ PALEC/ TO PRZECIEZ TWOJA RĘKA/ 135/180/
1987/ NAJWAŻNIEJSZE JEST NIEWIDZIALNE

Był członkiem Grupy. Uczestniczył w niemal wszystkich jej wystawach. Był współredaktorem

pisma „Oj dobrze już”, w którym zamieszczał wiersze, manifesty, teksty odczytów. Wspólnie z Grupą uczestniczył w niezależnym ruchu artystycznym lat 80 – tych. W tym okresie dał się poznać jako artysta wrażliwy na uwikłania społeczne i polityczne czasu stanu wojennego. Komentował zastaną sytuację sięgając po niewyszukaną, trafiającą wprost metaforę.

Cena wywoławcza: 50 000 zł
Estymacja: 60 000 – 80 000 zł



33

33

Zdzisław Cyan Cyankiewicz

(1912-1981)

PEJZAŻ, 1943

olej, papier; 29 x 42 cm

sygn. p.d. 1943

Cena wywoławcza: 5500 zł

Estymacja: 6000 – 7000 zł

34



34

Zdzisław Cyan Cyankiewicz

(1912-1981)

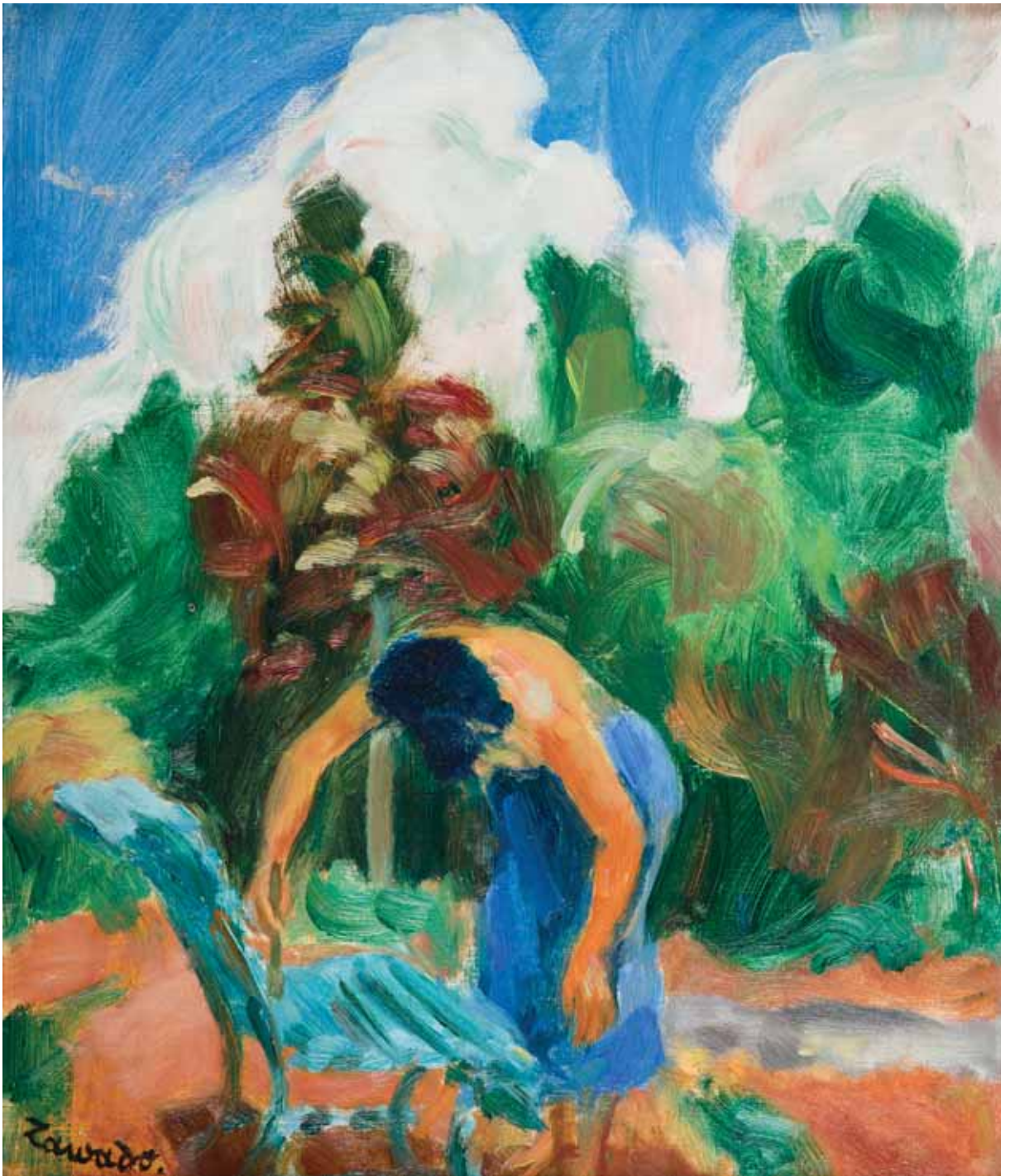
PEJZAŻ Z ISSAIRE, 1943

olej, papier; 30 x 40 cm

sygn. l.d. Issaire IX 1943 Z. Cyankiewicz

Cena wywoławcza: 5500 zł

Estymacja: 6000 – 7000 zł



35

Wacław Zawadowski

(1891-1982)

NIEBIESKA ŁAWKA, OK. 1930 R.olej/plótno, 47 x 39 cm
sygnowany l. d.: 'Zawado'**Cena wywoławcza: 15 000 zł**
Estymacja: 20 000 – 25 000 zł



36

36

Alfred Terlecki

(1883-1973)

CZARNY STAW

olej, płótno; 67 x 57 cm
sygn. p.d. ALFRED TERLECKI

Cena wywoławcza: 12 000 zł
Estymacja: 14 000 – 17 000 zł

37



37

Zygmunt Józefczyk

(1881-1966)

BAGNA

olej, tektura; 47 x 67 cm
sygn. l.d Józefczyk

Cena wywoławcza: 10 000 zł
Estymacja: 12 000 – 15 000 zł



38

Stanisław Ignacy Witkiewicz (Witkacy)

(1885-1939)

PORTRET HELENY MACIAK, 1938

Pastel, papier; 69 x 49 cm

sygn. p.d. Witkacy/ 1938/ 1/2// IV NP1/ NT z tym/
(T.B) [Pn OK/ N4]Obraz reprodukowany w Przekroju 23-30.XII.1990
roku**Cena wywoławcza: 35 000 zł****Estymacja: 45 000 – 55 000 zł**



39

39

Roman Bratkowski

(1869-1954)

MORZE

olej, płótno; 60 x 77 cm

sygn. l.d. R. Bratkowski

Cena wywoławcza: 20 000 zł

Estymacja: 23 000 – 28 000 zł

40



40

Henryk Dietrich

(1889 – 1948)

PEJZAŻ Z DROGĄ, 1920

olej, tektura; 48 x 64 cm

sygn. l.d. H. Dietrich

Cena wywoławcza: 18 000 zł

Estymacja: 20 000 – 23 000 zł



41

Alfons Karpiński

(1875-1961)

PORTRET KOBIETY, 1920

Pastel, karton; 53 x 40 w świetle passe-partout
sygn. p.g. A.Karpiński/ 1920

Cena wywoławcza: 18 000 zł**Estymacja: 25 000 – 30 000 zł**



42

43



42

Henryk Stażewski

(1894-1988)

BEZ TYTUŁU, 1980

olej, sklejka; 66 x 66 cm

sygn. na odwrocie: 1980/ H.Stażewski

Cena wywoławcza: 19 000 zł

Estymacja: 24 000 – 28 000 zł

43

Henryk Stażewski

(1894-1988)

NR 111, 1976

olej, płyta, drewno; 43,5 x 43,5 cm

sygn. na odwrocie: nr 111/ 1976/ Stażewski

Cena wywoławcza: 15 000 zł

Estymacja: 18 000 – 20 000 zł



44

44

Tadeusz Dominik

(ur. 1928)

PEJZAŻ, 1968

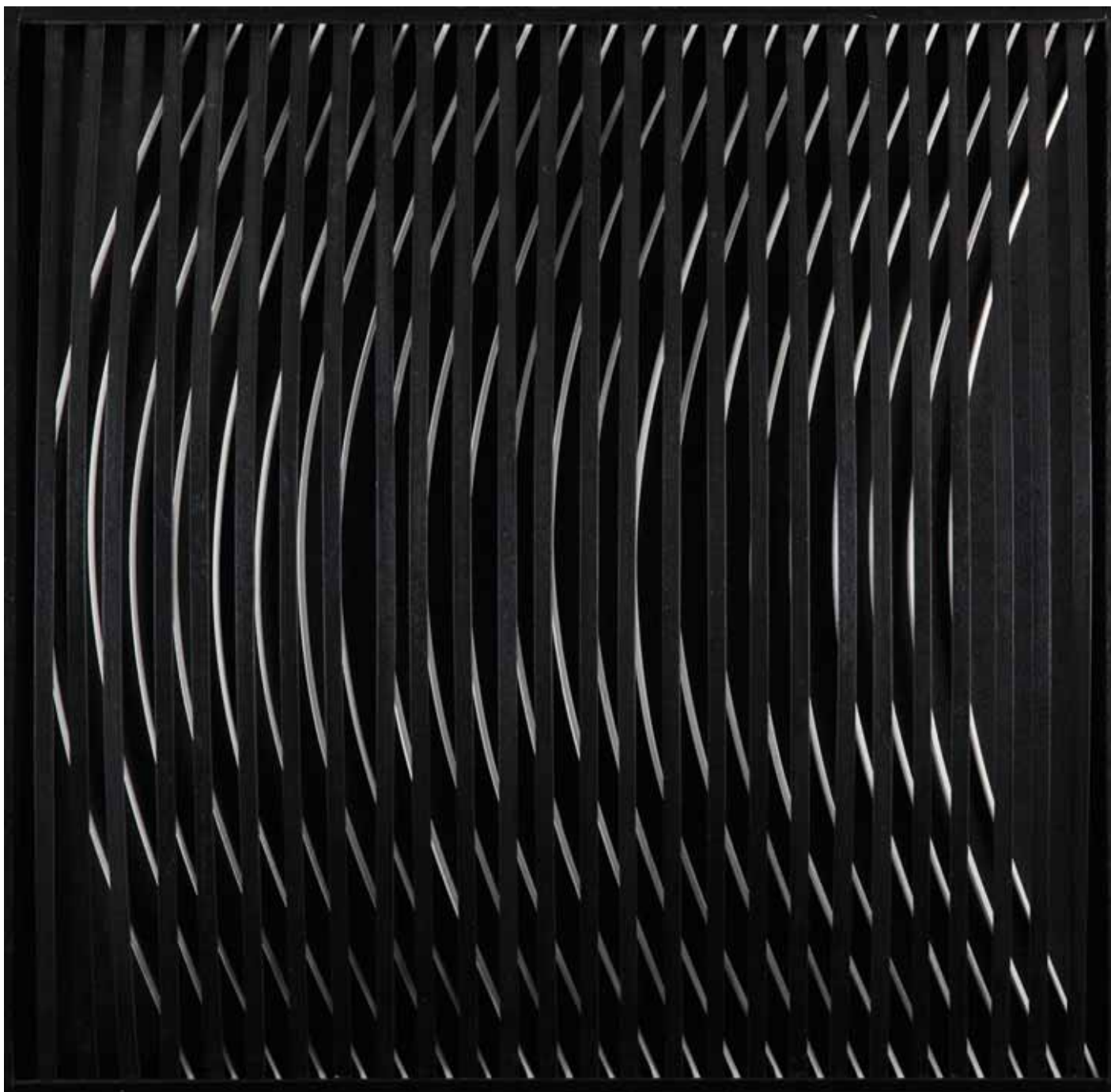
akryl, płótno; 60 x 80 cm

sygn. p.d. Dominik

Opisany na odwrocie

Cena wywoławcza: 29 000 zł

Estymacja: 32 000 – 35 000 zł



45

45

Jan Ziemski

(1920-1988)

INTERFERENCJE

technika własna; 60 x 60 cm

sygn. na odwrocie: JAN ZIEMSKI/ INTERFERENCJE

Debiutował malarskimi kompozycjami metaforycznymi. W latach 1960-1964 tworzył

„formury” czyli obrazy-objekty o złożonej fakturze, odlewane w gipsie. Od połowy lat 60. eksperymentował z wizualizacją przestrzeni, światła i ruchu (np. montował sferycznie wygięte listewki na płaszczyźnie obrazu, wywołując dzięki nim złudzenia optyczne). Uważany za jednego z najciekawszych przedstawicieli polskiego op-artu.

Cena wywoławcza: 39 000 zł

Estymacja: 45 000 – 55 000 zł



46

46

Zbigniew Makowski

(ur. 1930)

SEN OCZYWISTY, 1968

olej, deska; 71 x 100 cm

sygn. p.d. ZBIGNIEW MAKOWSKI 1968

Na odwrocie „SEN OCZYWISTY”/ 71 x 100/ 1968

Absolwent warszawskiej ASP. Malarz i poeta tworzący w kręgu surrealizmu. W latach 60-tych komponował swe obrazy ze znaków magicznych, symboli i rekwizytów, także sentencji i dłuższych tekstów. W 1991, jego rozbudowana kompozycja „Mirabilitas secundum diversos modos exire potest a rebus” została подарowana przez polski rząd genewskiej siedzibie ONZ. Artysta otrzymał Nagrodę Krytyki Artystycznej im. C.K. Norwida oraz Nagrody im. J. Cybisa.

Cena wywoławcza: 90 000 zł

Estymacja: 120 000 – 150 000 zł



47

47

Czesław Rzepiński

(1905-1995)

MARTWA NATURA

olej, płótno; 53 x 64 cm
sygn. p.d. Rzepiński

Cena wywoławcza: 14 000 zł

Estymacja: 17 000 – 20 000 zł

48



48

Jacek Malczewski

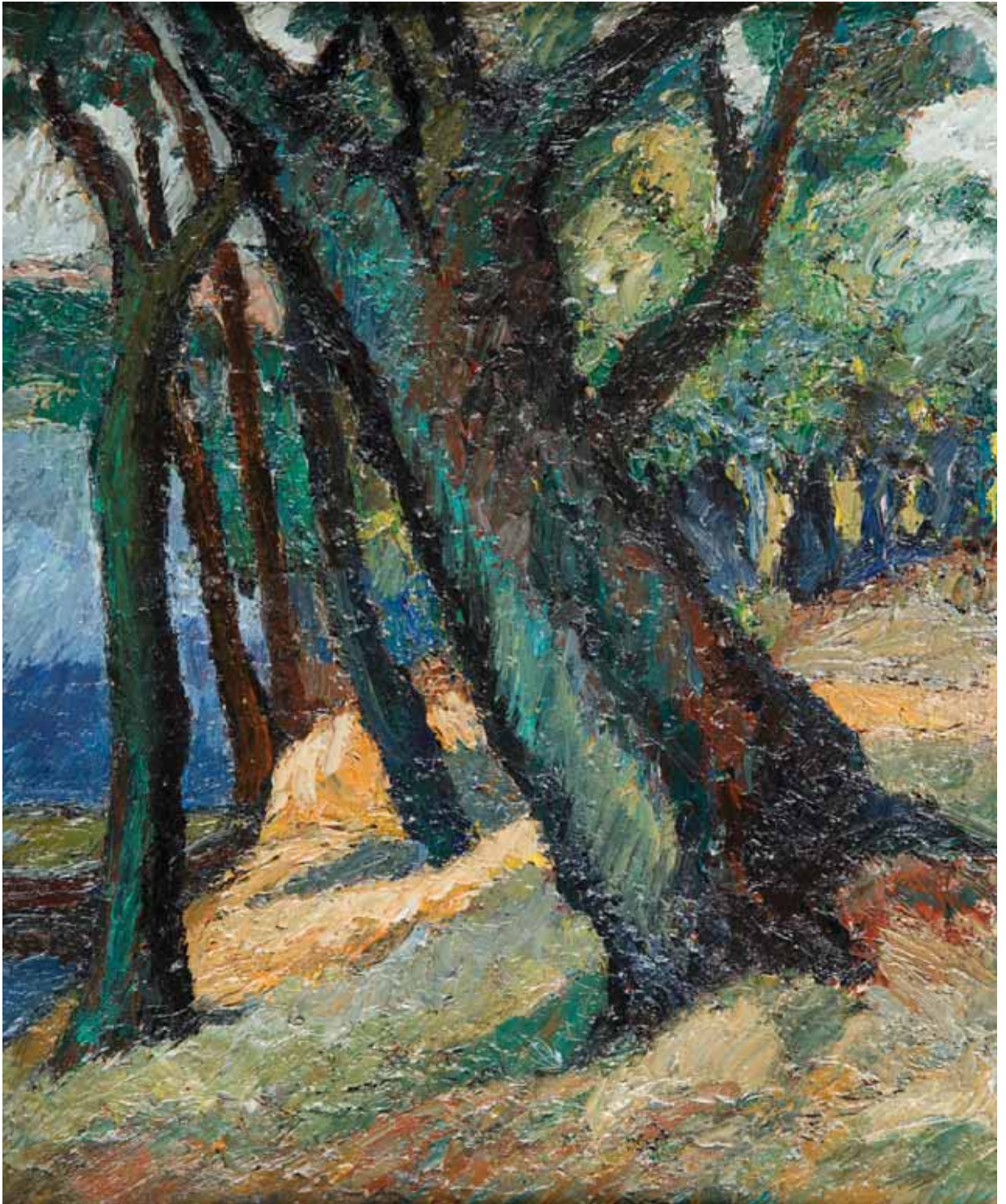
(1854-1929)

DROGA WŚRÓD DRZEW

olej, tektura; 33 x 41 cm,
sygnowany i.d. „Jacek Malczewski”

Cena wywoławcza: 18 000 zł

Estymacja: 20 000 – 25 000 zł



49

Mela Muter

(1876-1967)

PLATANY

olej, tektura, sklejką; 46 x 38 cm

Cena wywoławcza: 45 000 zł

Estymacja: 55 000 – 65 000 zł



50

Rajmund Ziemiński

(1930-2005)

PORTRET KOBIETY

olej, płótno; 73,5 x 53 cm

Obraz opisany i reprodukowany: Rajmund Ziemiński.
Malarstwo, Akademia Sztuk Pięknych, Zachęta
Narodowa Galeria Sztuki, Warszawa 2010

Cena wywoławcza: 18 000 zł**Estymacja: 20 000 – 25 000 zł**



51

Mela Muter

(1876-1967)

ZADUMANA MŁODA KOBIETA

olej, płótno; 93 x 80 cm
sygn. l.g. MUTER

Na odwrocie nalepka z Petit Palais/ Musee d'Art.
Moderne/ Geneva

Portrety, oprócz pejzaży i martwych natur były ulubionym tematem Meli Muter. Jej osobowość malarska kształtowała się pod wpływem wielu bezpośrednich kontaktów i przyjaźni z paryską elitą artystyczną oraz intelektualną. Do znajomych malarki należeli twórcy tacy jak Leopold Gottlieb, Władysław Reymont, Stefan Żeromski, Diego Rivera, Romain Rolland czy Rainer Maria Rilke. Artystka bardzo chętnie portretowała przyjaciół, malowała też portrety na zamówienie. Każdy z nich był odbiciem wielkiego artyzmu i świadomości

artystycznej, ekspozycją miękkich plam, ciepłych barw i zwrócenia uwagi na psychologiczną charakterystykę portretowanej osoby.

Cena wywoławcza: 100 000 zł
Estymacja: 120 000 – 150 000 zł



52

52

Mela Muter

(1876-1967)

NADBRZEŻE SEKWANY W PARYŻU

akwarela, ołówek; papier; 34,5 x 48 cm
sygn. p.d. Muter

Cena wywoławcza: 35 000 zł

Estymacja: 40 000 – 45 000 zł

53



53

Julian Fałat

(1853-1929)

PEJZAŻ Z BYSTREJ, 1919

akwarela, papier; 32 x 65 cm w świetle
sygn. I.d. J.Fałat Bystra 1919

Cena wywoławcza: 25 000 zł

Estymacja: 30 000 – 35 000 zł



54

Stiepan Fiodorowicz Kolesnikow

(1879-1955)

PEJZAŻ ZIMOWY Z RZEKĄ, PRZED 1920

olej, płótno; 70 x 54 cm
sygn. l.d. [.] F. Kolesnikow

Kolesnikow to znany malarz rosyjski. Ukończył Szkołę Sztuk Pięknych w Odessie i Akademię Sztuk Pięknych w Petersburgu, gdzie kształcił się pod kierunkiem znanego pejzażysty Aleksandra A.Kisieliewa. Uonorowany wieloma artystycznymi nagrodami, między innymi na międzynarodowej wystawie w Monachium. Oferowany obraz pochodzi z wczesnych lat twórczości artysty, namalowany został w Rosji przed

1920 rokiem. Bliskie stylistycznie obrazy znajdują się w zbiorach Muzeum Narodowego w Warszawie. Wczesne obrazy tego artysty są niezwykle rzadkie na rynku aukcyjnym.

Cena wywoławcza: 24 000 zł
Estymacja: 30 000 – 40 000 zł



55

Rafał Olbiński

(ur. 1947)

THE SUPPORTING FOLKS, 1988

olej, płótno, tektura; 38 x 28 cm
w świetle passe-partout
sygn. l.d. OLBIŃSKI

Cena wywoławcza: 20 000 zł

Estymacja: 25 000 – 30 000 zł



56

Jan Lebenstein

(1930-1999)

PORTRET RADIOGRAFICZNY, 1974

olej, akryl, płótno; 80 x 80 cm

sygn. na odwrocie: LEBENSTEIN/ 1974/ Radiographic portrait".

Na odwrocie nalepka: Centralne Biuro Wystaw Artystycznych – Zachęta, Warszawa z opisem obrazu z nr kat. 124

Artysta należy do grupy najwybitniejszych polskich malarzy II połowy XX wieku. W swoich działaniach przetwarzał, trawestował i parafrazował motywy zaczerpnięte z literatury, głównie z Biblii i antycznej mitologii. W jego pracach ujawnia się też fascynacja relikdami archaicznych kultur – asyryjskiej, babilońskiej i egipskiej. Wszystko to sprawia, że na rynku sztuki dzieła Lebensteina stanowią odrębną, oryginalną propozycję artystyczną. Związany ze środowiskiem paryskiej „Kultury”, ilustrował wydawane tam opowiadania G. Herlinga-Grudzińskiego. Ilustrował Folwark zwierzęcy

G. Orwella wydany przez Instytut Literacki, zaprojektował witraż ze scenami z Apokalipsy w kaplicy Pallotynów w Paryżu. W 1976 r. otrzymał Nagrodę Fundacji im. A. Jurzykowskiego z Nowego Jorku. W 1987 r. otrzymał niezależną Nagrodę im. J. Cybisa.

Cena wywoławcza: 50 000 zł
Estymacja: 60 000 – 80 000 zł



57

57

Hanna Rudzka Cybisowa

(1897-1988)

PEJZAŻ

olej, płótno; 50 x 70 cm
sygn. p.d. H.Rudzka C

Cena wywoławcza: 10 000 zł

Estymacja: 12 000 – 15 000 zł

58



58

Henryk Hayden

(1883-1970)

MARTWA NATURA

Serigrafia, papier; 43 x 53 cm
sygn.p.d.: Hayden 1968; śr.dół: N.M.a la goupiere

Cena wywoławcza: 6000 zł

Estymacja: 7000 – 8000 zł



59

Włodzimierz Terlikowski

(1873-1951)

MIASTECZKO PORTOWE

olej, płótno; 55 x 46 cm
sygn. p.d. Wł.Terlikowski

Cena wywoławcza: 25 000 zł
Estymacja: 30 000 – 35 000 zł

60

Wojciech Fangor

(ur. 1920)

M 71, 1970

olej, płótno; 143 x 143 cm

sygn. na odwrocie: FANGOR/ M 71 1970/ 56 x 56"

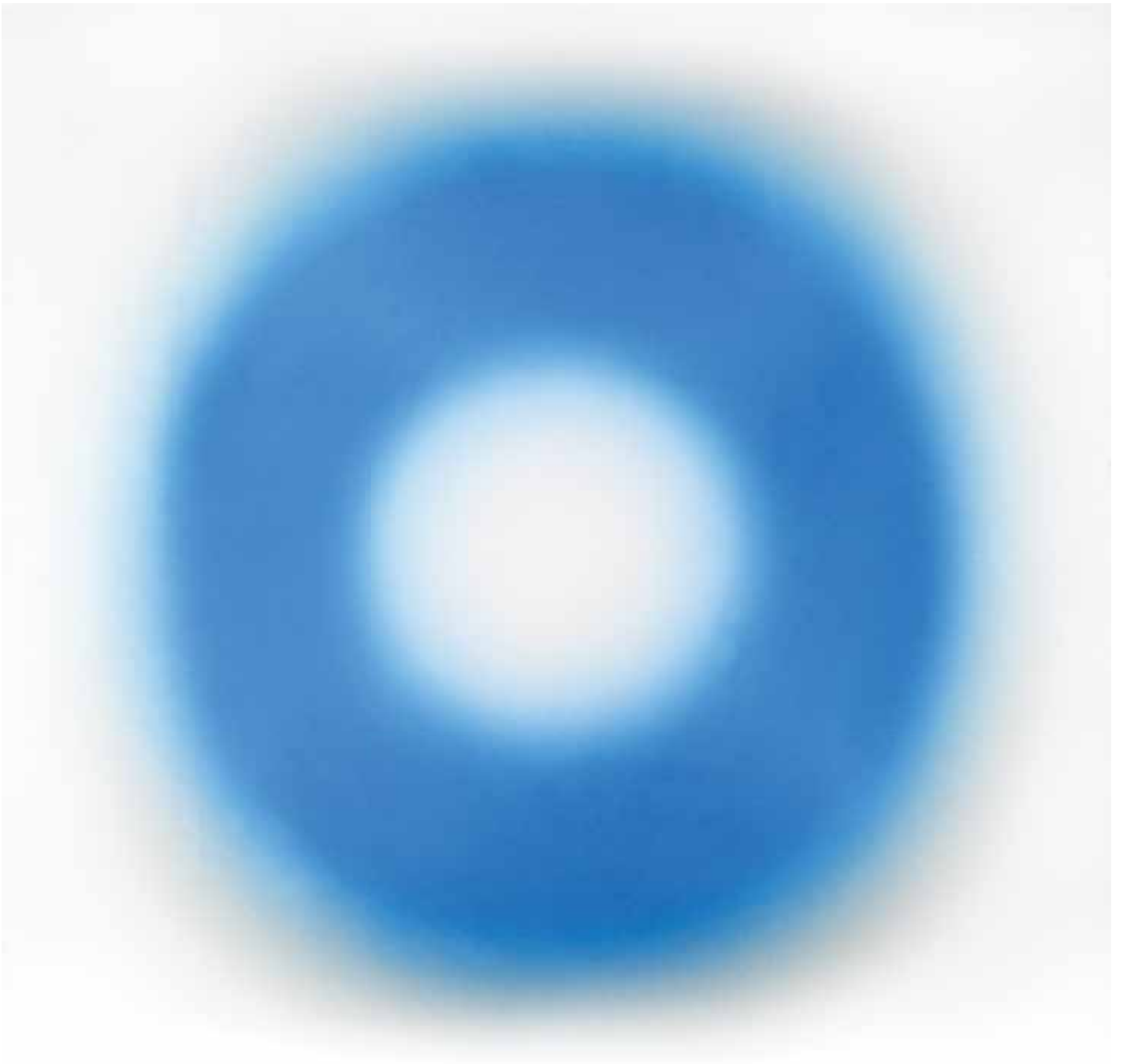
Wojciech Fangor jest jednym z nielicznych polskich artystów, którzy stworzyli nowatorskie koncepcje sztuki, wyprzedzili czas w skali światowej i zaistnieli na międzynarodowej arenie.

Wojciech Fangor wraz z Zamecznikiem stworzyli w 1958 roku environment „studium przestrzeni” w który zostały włączone obrazy zbliżone do poetyki op-artu. W 1966 roku zamieszkał na stałe w Stanach Zjednoczonych.

Wojciech Fangor jest do tej pory jedynym polskim artystą, który miał indywidualną wystawę w Muzeum Guggenheima w Nowym Jorku.

Cena wywoławcza: 250 000 zł

Estymacja: 300 000 – 400 000 zł





91

61

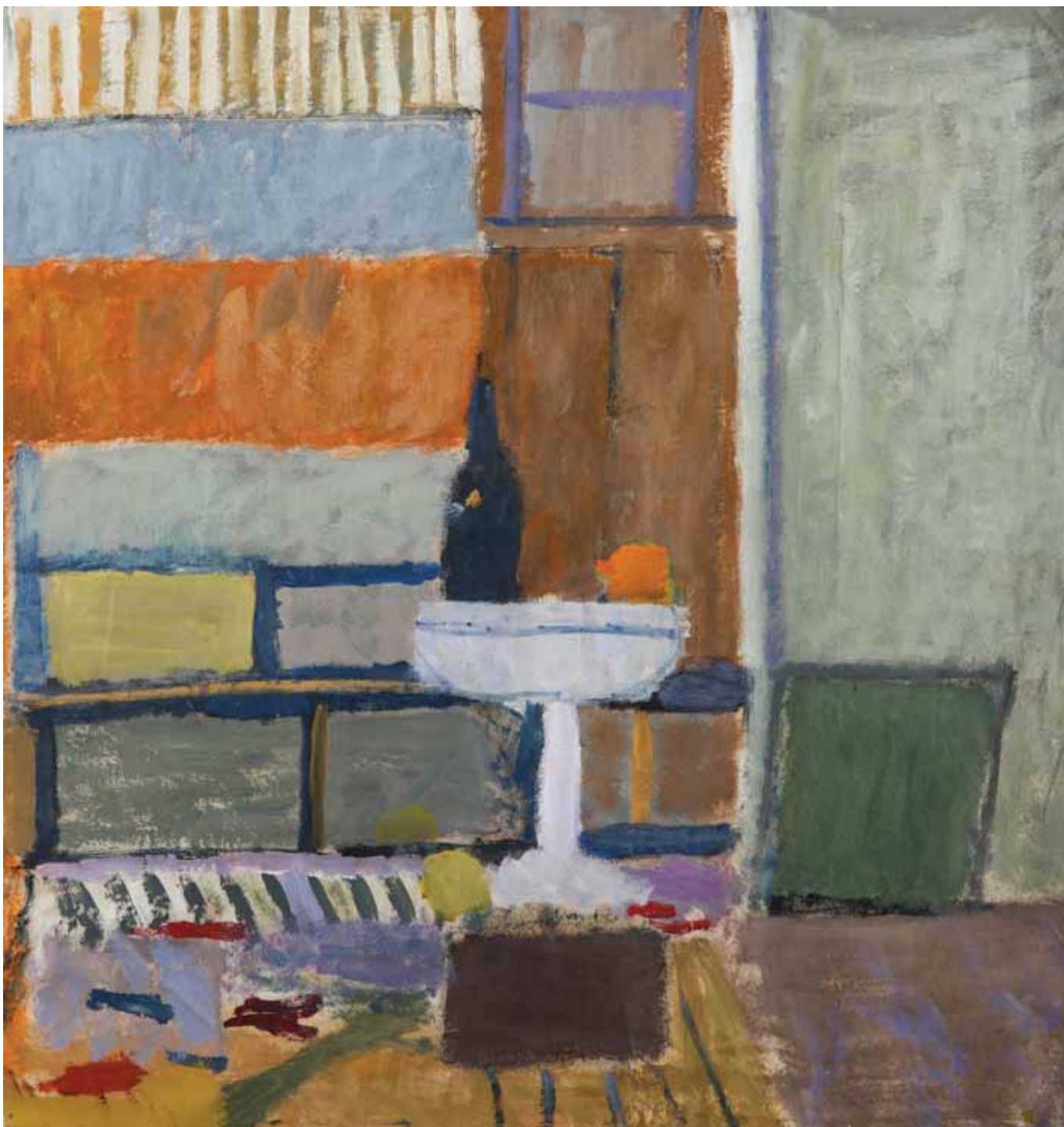
Tadeusz Dominik

(ur. 1928)

PEJZAŻ

olej, płótno; 80 x 80 cm
sygn. p.d. Dominik

Cena wywoławcza: 24 000 zł
Estymacja: 27 000 – 35 000 zł



62

Artur Nacht-Samborski

(1898-1974)

**BEZ TYTUŁU
(MARTWA NATURA WE WNĘTRZU)**

olej, papier; 70 x 70 cm

**Cena wywoławcza: 36 000 zł
Estymacja: 40 000 – 50 000 zł**



63

63

Stefan Filipkiewicz

(1879-1944)

PEJZAŻ ZIMOWY Z PORONINA

olej, płótno; 71 x 80 cm,
sygn. p.d. Stefan Filipkiewicz/ Poronin

Cena wywoławcza: 12 000 zł

Estymacja: 17 000 – 20 000 zł

64



64

Alfons Karpiński

(1875-1961)

CYNIE

olej, tektura; 35 x 50 cm
sygn. l.d. a.karpiński

Cena wywoławcza: 14 000 zł

Estymacja: 18 000 – 20 000 zł



65

65

Tadeusz Makowski

(1882-1932)

DZIECI

akwarela, gwasz, papier; 23 x 30 cm
sygn. p.d. T. Makowski

akwarela powstała w późnym okresie twórczości artysty, w którym wykształcił własny, charakterystyczny i łatwo rozpoznawalny styl łączący echa kubizmu, fascynację sztuką ludową i malarstwa artystów naiwnych. W latach 1929 –

30 Makowski tworzył liczne kompozycje olejne, akwarelowe, rysunkowe z przedstawieniami dzieci. Należą one do dojrzałej i artystycznie wysublimowanej fazy twórczości Makowskiego, w której artysta uprościł kształty, sprowadzając je do trójkątów, walców i stożków, liniom nadał moc i wyrazistość. Analogi do omawianej pracy dostarcza akwarela „Dzieci na plaży ok. 1930, akwarela, papier; 24 x 30 cm, Malarstwo polskie w kolekcji Ewy i Wojciecha Fibaków, WAiF – Auriga, Warszawa 1992, il. s.154;

Cena wywoławcza: 40 000 zł
Estymacja: 55 000 – 65 000 zł



66

66

Zygmunt Schreter (Szreter)

(1886-1977)

PEJZAŻ Z BRZEGIEM MORZA

olej, płótno; 50 x 65 cm

sygn. p.d. Schreter

Cena wywoławcza: 18 000 zł

Estymacja: 20 000 – 30 000 zł

67



67

Włodzimierz Terlikowski

(1873-1951)

W PARKU

olej, płótno; 46 x 60 cm

sygn. p.d. Wł. Terlikowski

Cena wywoławcza: 22 000 zł

Estymacja: 27 000 – 32 000 zł



68

68

Zdzisław Cyan Cyankiewicz

(1912-1981)

PEJZAŻ

olej, płótno; 54 x 73 cm

Cyan studiował w Akademii Sztuk Pięknych w Krakowie. W 1937 roku, zaniepokojony sytuacją polityczną wyjechał do Paryża, gdzie nawiązał kontakty ze środowiskiem Ecole de Paris. Zmienił swą manierę pod wpływem Cézanne'a i Matisse'a. Oferowany obraz, piękny w swej formie i kolorystyce, nosi cechy stylistyczne typowe dla postkubistycznej fazy twórczości Cyana, w której w swoisty dla siebie sposób syntetyzował formy, tworząc dzieła niezwykle interesujące.

Cena wywoławcza: 12 000 zł

Estymacja: 15 000 – 18 000 zł



69

Wlastimil Hofman

(1881-1970)

DZIEWCZYŃKA, 1922

olej, tektura; 51,5 x 19,5 cm
 sygn. p.d. Wlastimil Hofman / 1922

Cena wywoławcza: 25 000 zł
Estymacja: 27 000 – 30 000 zł



70

70

Alfons Karpiński

(1875-1961)

MIMOZY

olej, tektura; 35 x 50 cm

sygn. p. śr. a.karpiński

Cena wywoławcza: 15 000 zł

Estymacja: 18 000 – 23 000 zł

71



71

Włodzimierz Terlikowski

(1873-1951)

GOŹDZIKI, 1924

olej, płótno, 61 x 92 cm

sygn. p.d. 1924/ Terlikowski

Cena wywoławcza: 20 000 zł

Estymacja: 25 000 – 35 000 zł



72

Zdzisław Przebindowski

(1902-1986)

MARTWA NATURA NA TLE OKNA

olej, płótno; 93 x 68 cm

sygn. l.d. Z.Przebindowski

Cena wywoławcza: 15 000 zł

Estymacja: 17 000 – 20 000 zł



73

73

Eugeniusz Geppert

(1890-1979)

KOMPOZYCJA, 1965

olej, płótno; 88 x 115 cm
sygn. p.d. Eugeniusz Geppert 1965

Wystawiany i reprodukowan: Polski Paryż. Ecole de Paris. Kolekcja Wojciecha Fibaka XII. 1999 – III. 2000, Muzeum Narodowe w Szczecinie.

Na postawę artystyczną Gepperta w znaczący sposób oddziałał symbolizm Jacka Malczewskiego, w którego pracowni się kształcił. Częstym motywem w jego wczesnych pracach były sylwetki jeźdźców

w pejzażu, zmonumentalizowane, ujęte w śmiałych skrótach perspektywicznych i szybkim ruchu.

W czasie pobytu w Paryżu w 1957 r. artysta uległ wpływowi twórczości Raoula Dufy'ego. W jego obrazach pojawiła się żywa, porwana kreska opisująca formy niezależnie od plamy barwnej. W drugiej połowie lat 1950-ych skryzalizował się dojrzały styl malarski Gepperta zbliżony do abstrakcji aluzyjnej. Akty kobiece, ludowe rzeźby i sylwetki jeźdźców istniały teraz w odrealnionym świecie wizji artystycznej. Gamę barwną płócien wyznaczały tony zieleni, błękitów i brązów; materię malarską tworzyły gęste poziome smugi farby.

Cena wywoławcza: 23 000 zł
Estymacja: 25 000 – 30 000 zł

74

Igor Mitoraj

(ur. 1944)

NUDO, 2003

brąz, 183 x 65 x 43 cm (wysokość z podstawą 242 cm)

Numer 1/7

Wystawiany: „Igor Mitoraj, Sculptures Monumentales, Jardin des Tuileries”, Paryż 2006.

Reprodukowany: Katalog wystawy „Igor Mitoraj, Sculptures Monumentales, Jardin des Tuileries”, Paryż 2006, strony: 74, 75

Jeden z najwybitniejszych współczesnych rzeźbiarzy o międzynarodowej renomie. Swoje prace eksponował na licznych wystawach we Francji, Włoszech, Hiszpanii, Niemczech, Szwajcarii i Stanach Zjednoczonych. Wykonał szereg monumentalnych rzeźb we Włoszech i Francji, m.in. kariatydy gmachu Prefektury Policji w Paryżu, fontannę w Mediolanie i pomnik na Piazza Mignanelli w Rzymie. W swych odlewach z brązu zastosował szczególny rodzaj patyny, który dał początek tzw. „Szkole Mitoraja”. Rzeźba Mitoraja pokazuje ideał klasycznego piękna ewokując zarazem – poprzez swą niekompletność – odczucie destrukcyjnego działania czasu. Nadwątlona gracia, naruszona elegancja, podupadła wielkość, fragment zamiast całości – to wartości estetyczne same w sobie znajdujące uznanie w sztuce doby postmodernizmu, którego wyróżnikiem jest ciągły dialog między współczesnością i tradycją.

Cena wywoławcza: *



75

Jerzy Nowosielski

(1923-2011)

AKT W LUSTRZE, 1998 R.

serigrafia barwna, papier, 79,5 x 60 cm (w świetle
passe-partout)
sygnowany i datowany p.d.: 'Jerzy Nowosielski 1998
r.', nr l.d.: 26/64

Cena wywoławcza: 4000 zł

Estymacja: 5000 – 7000 zł

75



76

Joanna Sarapata

(ur. 1962)

FIOLETOWA, 1998

technika mieszana, papier, 100 x 70 cm
sygn. p.d. SARAPATA/ 98

Cena wywoławcza: 12 000 zł

Estymacja: 14 000 – 17 000 zł

76





77

77

Tadeusz Kantor

(1915-1990)

PEINTURE, 1963

olej, płótno; 81 x 100 cm
sygn. p.d. Kantor

Na odwrocie: T.Kantor/„Peinture”/ 1963/ Cracovie/
100 x 81 cm

Oraz informacje o wystawach w: Galerie Pauli,
Lausanne, 1964 i Gal Hardschin, Bale, 1966

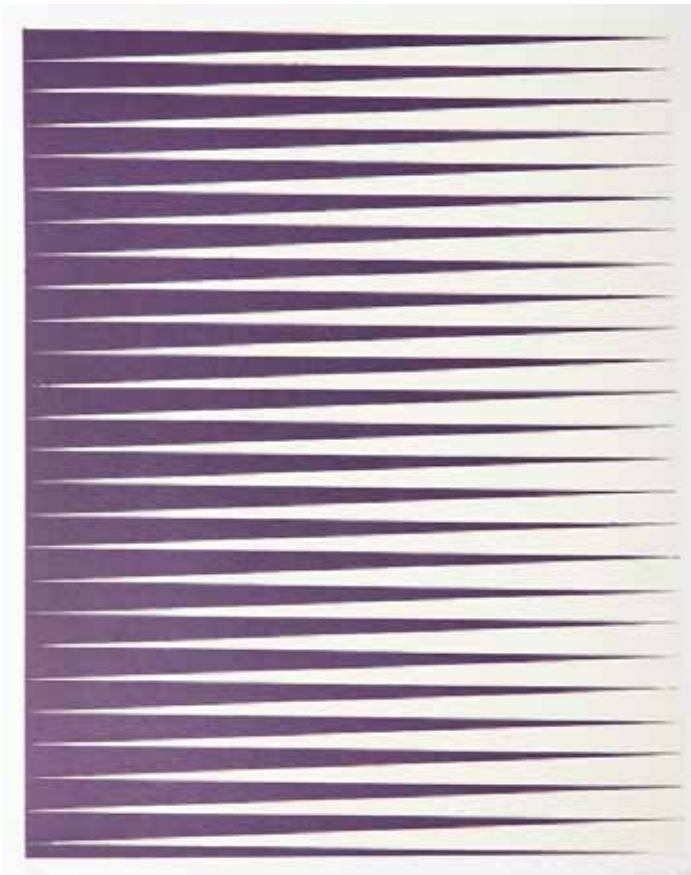
W malarskiej spuściźnie Kantora można wyróżnić
szereg faz. W drugiej połowie lat 1950. przyswoił

sobie zasady malarstwa taszystowskiego
absolutyzującego rolę malarskiego gestu. Z tego
też okresu pochodzi prezentowana kompozycja,
która uzmysławia zauroczenie Kantora malarstwem
materii. Artysta zastosował tu dosadne, niemal
rzeźbiarskie efekty fakturalne. Stężoną ekspresję
dzieła tworzy zestawienie plam czerni, szarości
i czerwieni.

Artysta wybitny, zaliczany przez krytykę światową
do współtwórców Sztuki XX wieku.

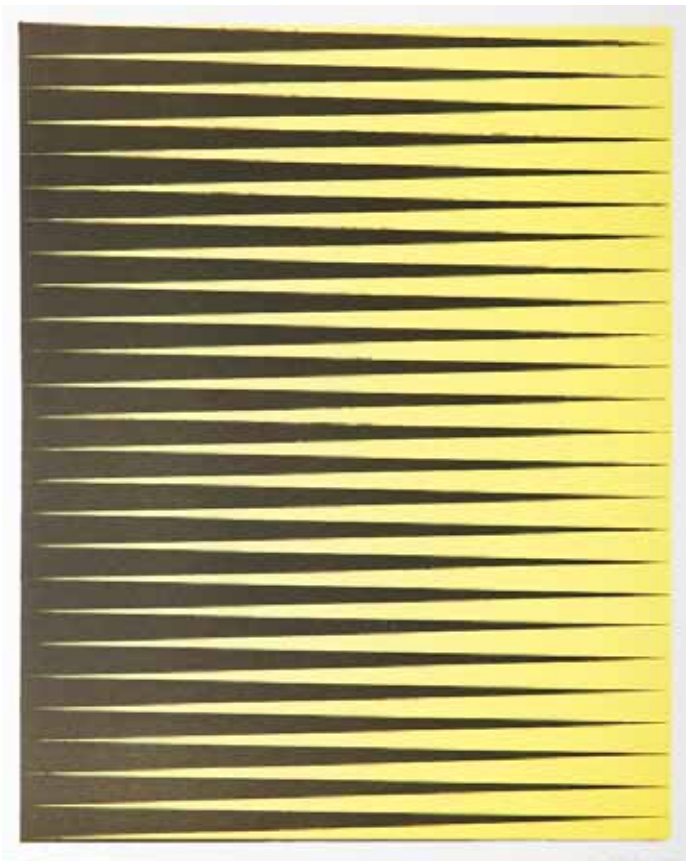
Cena wywoławcza: 180 000 zł

Estymacja: 220 000 – 250 000 zł



78

79



78

Ann Edholm

(ur. 1953)

BIKTEN, 2009

litografia, karton; 69 x 54 cm

sygn. p.d Ann Edholm 2009 l.d. 25/30 Bikten

Szwedzka artystka. Członek Akademii Sztuki w Sztokholmie i profesor Akademii Sztuk Pięknych. Ma za sobą wiele indywidualnych i zbiorowych wystaw, a jej prace są ozdobą wielu cennych kolekcji prywatnych i muzealnych (m.in. Museum of Modern Art. w Nowym Jorku, Muzeum Narodowe w Sztokholmie). Twórczość Ann Edholm znajduje się w kręgu abstrakcji geometrycznej. Do tego nurtu należeli m.in. Piet Mondrain, Kazimierz Malewicz, Henryk Stażewski, Stefan Gierowski). Artystka zafascynowana jest formą, przestrzenią i czasem. Dzięki jej twórczości stajemy się współuczestnikami materialnej i duchowej inspiracji twórczej.

Cena wywoławcza: 4000 zł

Estymacja: 5000 – 7000 zł

79

Ann Edholm

(ur. 1953)

ORDET, 2009

litografia, karton; 69 x 54 cm

sygn. p.d Ann Edholm 2009 l.d. 25/30 Bikten

Cena wywoławcza: 4000 zł

Estymacja: 5000 – 7000 zł

80

Piotr Potworowski

(1898-1962)

WNĘTRZE ŻÓLTE, 1955

akwarela, papier; 20 x 25 cm

Na odwrocie odręczne potwierdzenie autentyczności przez syna artysty: Jana Potworowskiego z adnotacją, że obraz był wystawiany w Galerii Studio w 1996 i pochodzi ze zbiorów artysty.

Cena wywoławcza: 6000 zł

Estymacja: 7000 – 8000 zł



80

81

Piotr Potworowski

(1898-1962)

NA SOFIE II, 1956

akwarela, papier; 20 x 25 cm

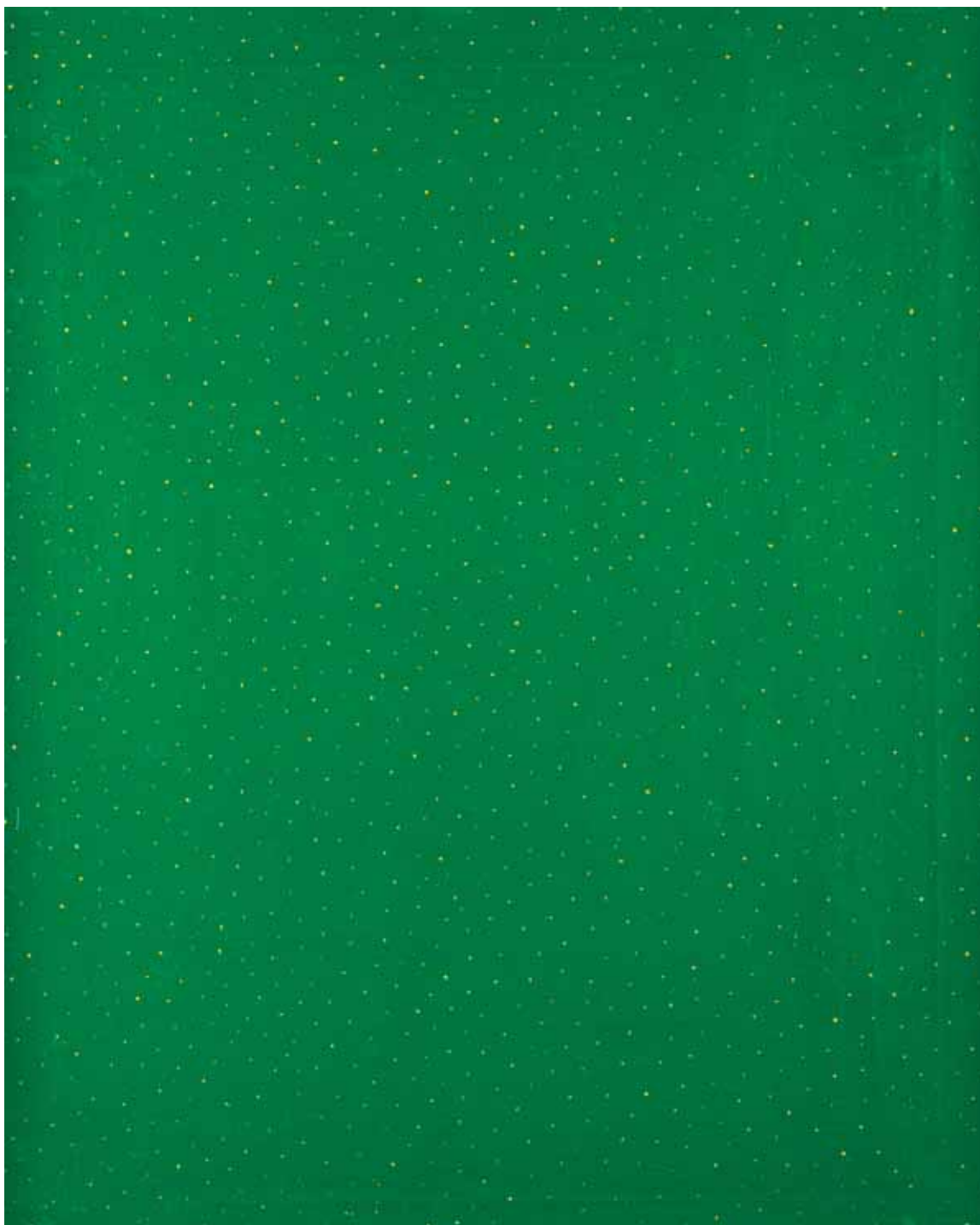
Na odwrocie odręczne potwierdzenie autentyczności przez syna artysty: Jana Potworowskiego z adnotacją, że obraz był wystawiany w Galerii Studio w 1996 i pochodzi ze zbiorów artysty.

Cena wywoławcza: 6000 zł

Estymacja: 7000 – 8000 zł



81



82

Stefan Gierowski

(ur. 1925)

CCCCXLIV, 1979

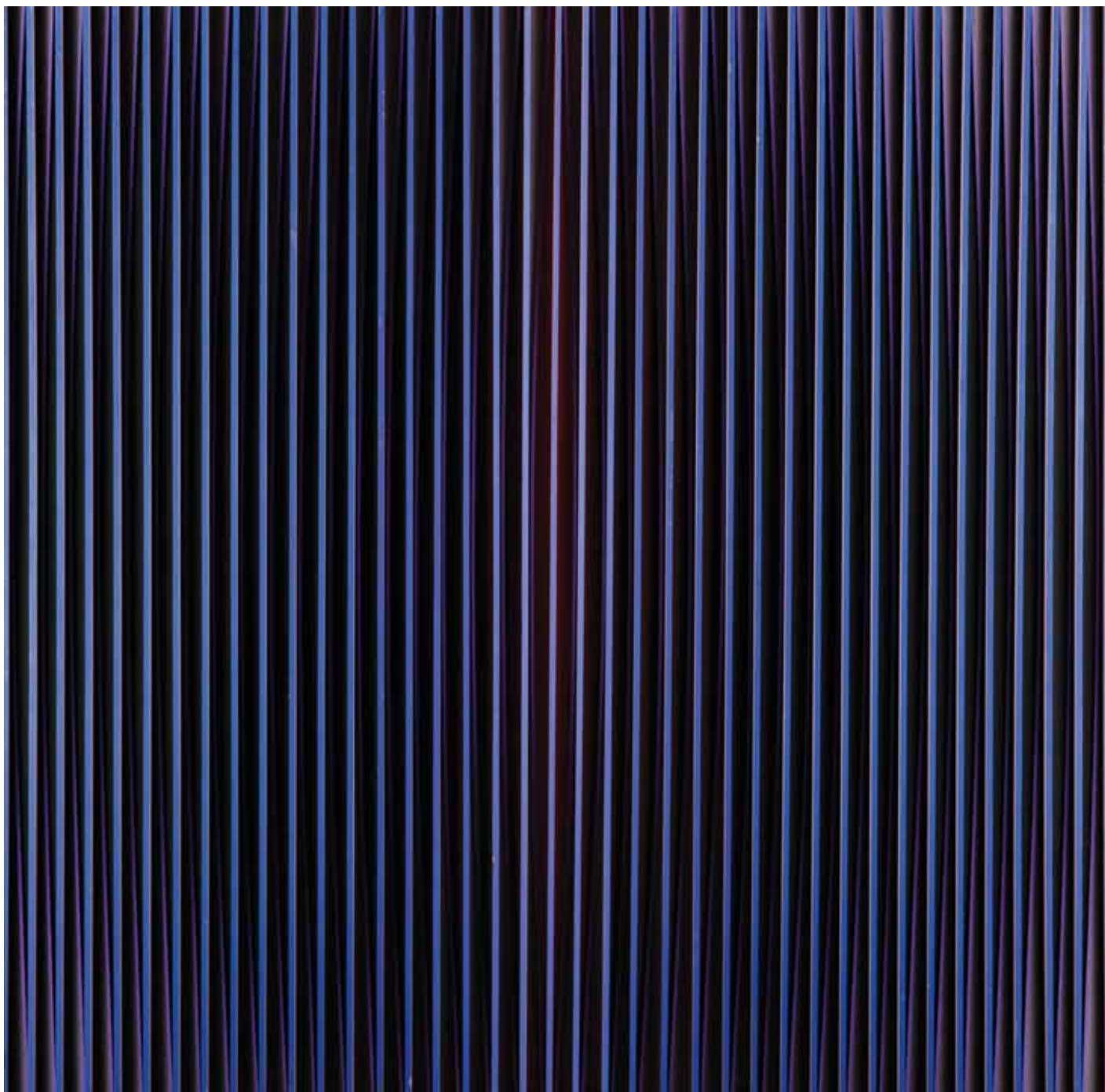
olej, płótno; 80 x 65 cm

sygn. na odwrocie: s.gierowski/ Ob.CCCCXLIV/
Warszawa 79

Artysta swoje obrazy prezentował na słynnej wystawie „Arsenału” w roku 1955. Na stałe związał się z Galerią „Krzywe Koło”, gdzie w 1957 roku wystawił obrazy utrwalające moment dojścia artysty do malarstwa niefiguratywnego. W latach 70. artysta zaczął dokonywać w swych obrazach podziału przestrzeni na barwne pola, kontrastując je i dopełniając okruchami czystej barwy. Prezentowany obraz stanowi istotę malarstwa Gierowskiego polegającą na objawieniu się formy

przez światło i barwę. Wrażliwość, czysta malarska emocja i swoisty język abstrakcji to zalety tego płótna, przez które możemy wkroczyć w obszar absolutnej wolności. Eksperymenty w zakresie koloru i emocji obrazu czynią z Gierowskiego artystę niezwykle ważnego i cenionego w historii nowoczesnego malarstwa polskiego.

Cena wywoławcza: 50 000 zł
Estymacja: 60 000 – 70 000 zł



83

83

Andrzej Nowacki

(ur. 1953)

RELIEF

technika własna; relief, 99 x 99 cm
sygn. na odwrocie

Wystawiany: „Widzieć jasno w zachwyceniu FANGOR/ NOWACKI”, Państwowa Galeria Sztuki

w Sopocie, 18 maja-26 czerwca 2011
Reprodukowany i opisany: Katalog wystawy
„Widzieć jasno w zachwyceniu FANGOR/ NOWACKI”,
PGS, Sopot 2011, str. 40, 41

Oferowany obraz, wraz z innymi pracami artysty
zaprezentowany został na wspólnej wystawie
z obrazami Wojciecha Fangora. Tak jak w przypadku
Fangora w centrum zainteresowania pozostają
koła i fale tak w przypadku Nowackiego są to paski.
Artysta przekracza tradycyjne medium malarstwa

tworząc reliefy trójwymiarowe, które w zależności
od użytego stopnia koloru tworzą iluzję głębi
i zamierzoną op-artowską kompozycję.
Nowacki mieszka i tworzy w Niemczech. Ma na
koncie wiele wystaw indywidualnych i zbiorowych,
między innymi w galeriach w Nowym Jorku,
Berlinie, Miami i Poznaniu.

Cena wywoławcza: 50 000 zł
Estymacja: 60 000 – 80 000 zł



84

84

Eugeniusz Markowski

(1912-2007)

PRZYJACIELE

olej, płótno; 100 x 80 cm
sygn. l.g. E.Markowski

Cena wywoławcza: 8000 zł
Estymacja: 14 000 – 16 000 zł

85



85

Rafał Olbiński

(ur. 1947)

FRYDERYK CHOPIN

serigrafia, papier; 90 x 60 cm
sygn. ołówkiem p.d. Olbiński l.d. 112/200

Cena wywoławcza: 1700 zł
Estymacja: 2000 – 4000 zł



86

Zbigniew Makowski

(ur. 1930)

PAESAGGIO CON PAESAGGIO (I), 1971

olej, płótno; 65 x 35 cm

sygn. na odwrocie: PAESAGGIO/ CON/ PAESAGGIO
(!)/ Zbigniew Makowski/ 1971/ fecie hic

Cena wywoławcza: 70 000 zł

Estymacja: 90 000 – 120 000 zł



87

Jan Lebenstein

(1930-1999)

MAITRESSE DE MAISON Z TEKI CARNET
INCOMPLET, 1966

litografia barwna, papier; 32 x 40 cm
sygn. ołówkiem p.d. Lebenstein 66, l.d. 74/80

Cena wywoławcza: 2000 zł

Estymacja: 3000 – 4000 zł

87



88

Jan Lebenstein

(1930-1999)

4 TONDA- ILLUSTRACJA DO FOLWARKU
ZWIERZĘCEGO, 1974

litografia barwna; 70 x 50 cm
sygn. ołówkiem: p.d. Lebenstein 74 l.d. 85/100

Cena wywoławcza: 2000 zł

Estymacja: 3000 – 4000 zł

88

89

Jerzy Nowosielski

(1923-2011)

PEJZAŻ, 1985

olej, płótno; 70 x 73 cm

sygn. na odwrocie: Jerzy Nowosielski/ 1985

Wystawiany: Jerzy Nowosielski. Zachęta Państwowa
Galeria Sztuki, Warszawa, marzec-kwiecień 2003

Reprodukowany:

Jerzy Nowosielski. Katalog wystawy. Zachęta
Państwowa Galeria Sztuki, Galeria Starmach,
Fundacja Nowosielskich, 2003. il. poz. 636 strona 431
Sztuka naszych czasów – Jerzy Nowosielski, Arkady,
Warszawa 1992, il. strona 89, poz. 51
Mieczysław Porębski, Realizm eschatologiczny
Jerzego Nowosielskiego, Artibus et Historiae 1998, il.
strona 201, poz. 22

Cena wywoławcza: 80 000 zł

Estymacja: 100 000 – 120 000 zł

89



90

Stanisław Fijałkowski

(ur. 1922)

AUTOSTRADA XXVII, 1975

olej, płótno; 82 x 60 cm

sygn. na odwrocie na krośnie S. Fijałkowski –
AUTOSTRADA XXVII, 1975

Cena wywoławcza: 35 000 zł

Estymacja: 40 000 – 50 000 zł

90





91

Jerzy Tchorzewski

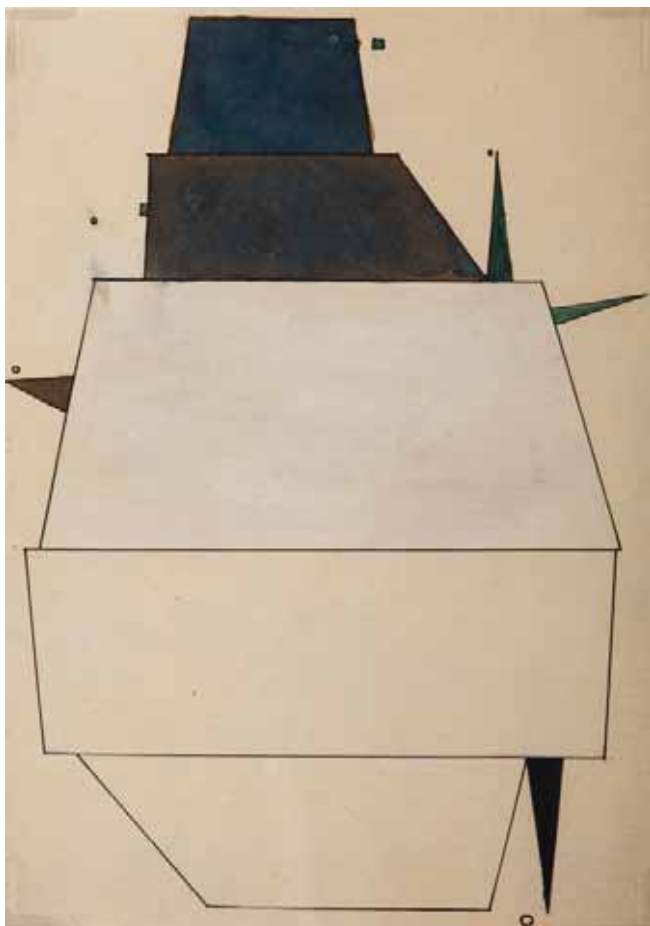
(1928-1999)

PTAKI

technika mieszana, papier; 79 x 59 cm
sygn. l.d. J.Tchorzewski

Cena wywoławcza: 18 000 zł

Estymacja: 20 000 – 25 000 zł



92

Jerzy Nowosielski

(1923-2011)

BEZ TYTUŁU, 1948

tusz, gwasz, karton, 33 x 23 cm
sygn. na odwrocie: Jerzy Nowosielski 1948

Pochodzenie: Galeria Zderzak – Kraków

Cena wywoławcza: 7000 zł

Estymacja: 10 000 – 12 000 zł

93

Stefan Gierowski

(ur. 1925)

BEZ TYTUŁU, 1974-1979

Gwasz, papier; 20 x 20 cm, sygn. p.d. gierowski

Cena wywoławcza: 2500 zł

Estymacja: 3000 – 4000 zł

93



94

Wacław Taranczewski

(1903-1987)

MARTWA NATURA ZE ŚWIECZKĄ

olej, płótno; 76 x 60 cm

sygn. l.d. T

Cena wywoławcza: 6000 zł

Estymacja: 8000 – 10 000 zł

94



95

Marian Bogusz

(1920-1980)

BEZ TYTUŁU, 1975

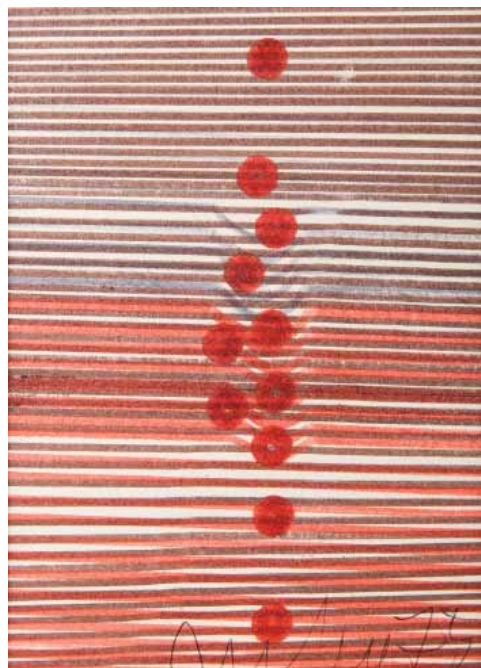
technika mieszana, papier; 20 x 16 cm

sygn. p.d. Bogusz 75

Cena wywoławcza: 1000 zł

Estymacja: 2000 – 3000 zł

95





96

Marian Czapla

(ur. 1946)

BŁĘKITNE SPODNIE, 1974

olej, płótno; 140 x 100 cm
sygn. p.g. Czapla 74

Na odwrocie: MARIAN CZAPLA/ OLEJ – 1974/
„BŁĘKITNE SPODNIE”/ 140 X 100

Na odwrocie nalepka:

Wystawa jubileuszowa MN Kielce maj – wrzesień
2002

Wystawiany: Marian Czapla – Wystawa jubileuszowa,
Muzeum Narodowe w Kielcach, maj – wrzesień 2002
Reprodukowany: Katalog wystawy „Marian Czapla
– Wystawa jubileuszowa”, Muzeum Narodowe w
Kielcach, Kielce 202, poz. 26

Cena wywoławcza: 10 000 zł

Estymacja: 12 000 – 15 000 zł



97

Marian Czapla

(ur. 1946)

STUDIUM SYLWETKI, 1978 (Z CYKLU ECCE HOMO)

olej, płótno; 100 x 80 cm
sygn. p.g. Czapla 78

Na odwrocie: czapla-1978/ olej 100 x 80 cm/
STUDIUM SYLWETY/ CYKL Ecce Home

Na odwrocie nalepka:

Wystawa jubileuszowa MN Kielce maj – wrzesień
2002

Wystawiany: Marian Czapla – Wystawa jubileuszowa,
Muzeum Narodowe w Kielcach, maj – wrzesień 2002
Reprodukowany: Katalog wystawy „Marian Czapla
– Wystawa jubileuszowa”, Muzeum Narodowe
w Kielcach, Kielce 202, poz. 83

Cena wywoławcza: 7000 zł

Estymacja: 8000 – 10 000 zł

98

Adolf Feder

(1886-1940)

MARTWA NATURA

olej, płótno; 61 x 46 cm
sygn. p.d.: AF

Cena wywoławcza: 5000 zł

Estymacja: 10 000 – 15 000 zł

98



99

Marian Bogusz

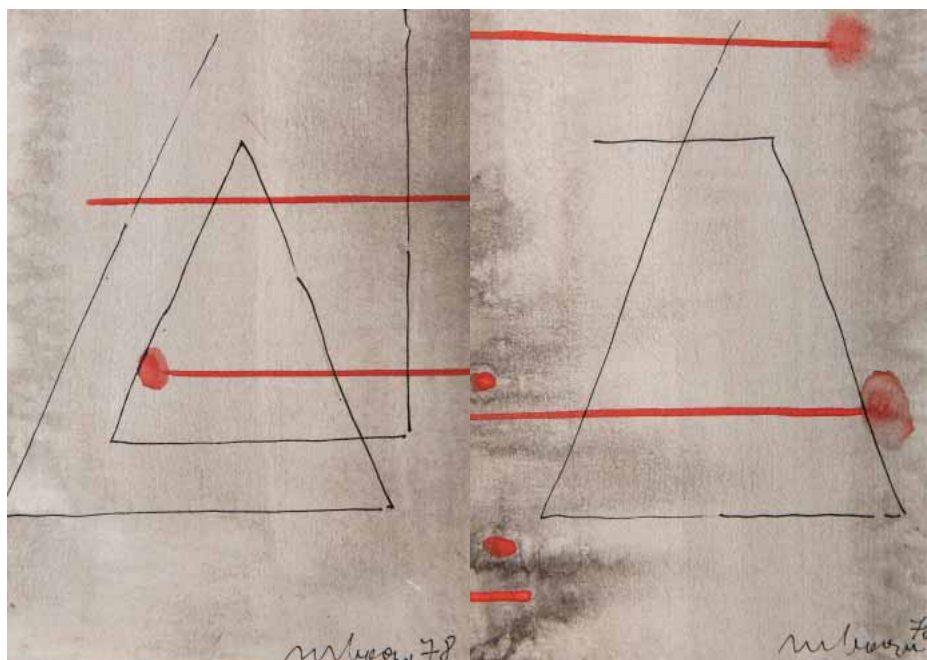
(1920-1980)

Bez tytułu, 1978 dyptyk
technika mieszana; papier; 2 sztuki 16 x 11,5 cm każda
sygn. p.d. mbogusz 78

Cena wywoławcza: 2000 zł

Estymacja: 3000 – 4000 zł

99



INDEX

Bakałowicz Władysław	15	Malczewski Jacek.....	22, 48
Bogusz Marian.....	95, 99	Markowski Eugeniusz	84
Borowski Waclaw	3	Mitoraj Igor	74
Bratkowski Roman	5, 39	Muter Mela	49, 51, 52
Cyankiewicz Zdzisław	33, 34, 68	Nacht Samborski Artur.....	62
Cybisowa Rudzka Hanna	57	Nowacki Andrzej.....	83
Czapla Marian	96, 97	Nowosielski Jerzy.....	29, 75, 89, 92
Dietrich Henryk.....	40	Olbiński Rafał.....	55, 85
Dominik Tadeusz.....	44, 61	Pawlak Włodzimierz	32
Dwurnik Edward.....	31	Potworowski Piotr	80, 81
Edholm Ann.....	78, 79	Pippel Otto	10
Epstein Henryk.....	19,	Przebindowski Zdzisław	72
Fałat Julian.....	7, 53	Rapacki Józef.....	11
Fangor Wojciech.....	60	Ruszczyc Ferdynand	14
Feder Adolf.....	98	Rzepiński Czesław.....	47
Felix Leon.....	8	Sarapata Joanna	76
Fijałkowski Stanisław.....	28, 90	Schreter Zygmunt.....	18, 66
Filipkiewicz Stefan.....	63	Stażewski Henryk.....	42, 43
Geppert Eugeniusz.....	73	Ślewiński Władysław	24
Gerson Wojciech	13	Stern Jonasz.....	30
Gierowski Stefan.....	23, 82, 93	Świeszewski Aleksander	2
Hayden Henryk	17, 58	Taranczewski Waclaw	94
Hofman Wlastimil.....	69	Tchórzewski Jerzy.....	91
Józefczyk Zygmunt.....	37	Terlecki Alfred.....	36
Kantor Tadeusz.....	77	Terlikowski Włodzimierz	59, 67, 71
Karpiński Alfons	6, 25, 41, 64, 70	Trusz Iwan.....	1
Kolesnikov Stiepan	54	Weiss Wojciech.....	16
Korecki Wiktor	4, 20	Witkiewicz (Witkacy) S.Ignacy	26, 27, 38
Kossak Wojciech	12	Wygrzywański Feliks Michał.....	9
Lebenstein Jan	56, 87, 88	Zawadowski Waclaw	35
Makarewicz Jerzy.....	21	Ziemski Jan.....	45
Makowski Tadeusz	65	Ziemski Rajmund.....	50
Makowski Zbigniew.....	46, 86		

POLSWISS ART

DOM AUKCYJNY POLSWISS ART Iwony Büchner

00-490 Warszawa, ul. Wiejska 20
(vis a vis Hotelu Sheraton)
tel./fax: 22 628 13 67, tel.: 22 629 46 87
galeria@polswissart.pl, www.polswissart.pl

Opracowanie katalogu: Tatiana Rasała-Chmiel, Marzena Karpińska

Zdjęcia: Marek Beczek, tel.: +48 602 206 227

Opracowanie graficzne i skład: Paweł Wolski, tel.: +48 691 201 682, e-mail: pawel@firstgroup.net.pl

WE'VE GOT INSURANCE DOWN TO A FINE ART*

[*w ubezpieczeniach osiągnęliśmy mistrzostwo]

Ubezpieczamy dzieła sztuki w zbiorach prywatnych, kolekcjach muzealnych, galerie sztuki i domy aukcyjne, wystawy stałe i czasowe:
Wyłączny przedstawiciel Catlin w Polsce: **MGZ GAMA sp. z o.o.**, ul. Reja 8, 05-820 PIASTÓW, tel. (0) 22 723 0777, (0) 22 723 3297
e-mail: mgf@mgzgama.pl, www.mgzgama.pl, Marek Grzybowski 0 504 236 044, Marcin Wyszomirski 0 501 139 345

REGULAMIN AUKCJI

1. Oferta aukcyjna

Przedmiotem aukcji są dzieła sztuki lub inne obiekty kolekcjonerskie oddane do sprzedaży komisowej przez komitentów lub stanowiące własność Domu Aukcyjnego. Zgodnie z oświadczeniami komitentów powierzone obiekty stanowią ich własność, bądź też komitenci mają prawo do ich rozporządzenia, a ponadto nie są one objęte jakimkolwiek postępowaniem sądowym i skarbowym, są wolne od zajęcia i zastawu oraz innych ograniczonych praw rzeczowych, a także jakichkolwiek roszczeń osób trzecich. Dom Aukcyjny zapewni fachową wycenę, rzetelny opis katalogowy powierzonego do sprzedaży obiektu, a także pokrywa koszty jego ubezpieczenia. Aukcja jest prowadzona zgodnie z polskimi przepisami prawnymi przez osobę upoważnioną po stronie Domu Aukcyjnego zwaną dalej Aukcjonerem. Aukcjoner ma prawo do dowolnego rozdzielania lub łączenia obiektów oraz do ich wycofania z licytacji bez podania przyczyn. Opisy zawarte w katalogu aukcji mogą być uzupełnione lub zmienione przez Aukcjonera lub osobę przez niego wskazaną przed rozpoczęciem licytacji. Dom Aukcyjny zapewnia, że opisy katalogowe obiektów wystawionych na aukcji wykonane zostały w najlepszej wierze z wykorzystaniem doświadczenia i wiedzy fachowej pracowników Domu Aukcyjnego oraz współpracujących z Domem Aukcyjnym ekspertów.

2. Osobisty udział w aukcji

Do uczestnictwa w licytacji upoważniają tabliczki z numerami aukcyjnymi, które można otrzymać przy stanowisku rejestracyjnym po wypełnieniu formularza udziału w aukcji. Pracownik Domu Aukcyjnego dokonujący rejestracji ma prawo poprosić o dokument potwierdzający tożsamość osoby rejestrowanej (dowód osobisty, paszport, prawo jazdy). Bezpośrednio po zakończeniu aukcji należy zwrócić tabliczkę z numerem aukcyjnym, a w przypadku zakupu odebrać potwierdzenie zawartych transakcji.

3. Licytacje w imieniu klienta

Dom Aukcyjny może reprezentować klienta na podstawie „zlecenia licytacji”. Formularz zgłoszenia dostępny jest w katalogu (na ostatnich stronach), w siedzibie Domu Aukcyjnego oraz na stronie internetowej www.polswissart.pl. W przypadku zlecenia licytacji z limitem Dom Aukcyjny dokłada starań, by klient zakupił obiekt w możliwie najniższej cenie. Formularz należy przesłać faksem, pocztą, e-mailem lub zostawić osobiście w siedzibie Domu Aukcyjnego najpóźniej na godzinę przed rozpoczęciem licytacji. Wraz z formularzem klient powinien przesłać fotokopię dokumentu tożsamości w celach koniecznych do realizacji zlecenia licytacji. Dane osobowe klienta są informacjami poufnymi i pozostają do wyłącznej wiadomości Domu Aukcyjnego. O ile klient nie zażyczy sobie inaczej, rachunek za zawarte transakcje zostanie przesłany na adres podany przez klienta na formularzu.

4. Licytacje telefoniczne

Klienci, którzy chcą licytować przez telefon, powinni przesłać zlecenia najpóźniej na jeden dzień przed dniem aukcji. Pracownicy Domu Aukcyjnego łączą się z klientem przed rozpoczęciem licytacji wybranych obiektów. Dom Aukcyjny nie ponosi odpowiedzialności za błąd możliwości wzięcia udziału

w licytacji telefonicznej w przypadku problemów z uzyskaniem połączenia z podanym przez klienta numerem telefonu. Dom Aukcyjny zastrzega, że może rejestrować i archiwizować rozmowy telefoniczne z klientem, o których mowa powyżej.

5. Przebieg aukcji

O wysokości postąpienia decyduje Aukcjoner. Zakończenie licytacji obiektu następuje w momencie uderzenia młotkiem przez Aukcjonera i jest równoznaczne z zawarciem umowy sprzedaży między Domem Aukcyjnym a licytantem, który zaoferował najwyższą kwotę. W razie zaistnienia sporu w trakcie licytacji, Aukcjoner rozstrzyga spór lub ponownie przeprowadza licytację obiektu.

6. Cena wywoławcza

Cena wywoławcza zamieszczona w katalogu jest kwotą od której rozpoczyna się licytacja. Obiekty licytowane są w górę, tzn. licytacja może zakończyć się na kwocie wyższej niż cena wywoławcza lub równą tej kwocie. Informację o cenie obiektów oznaczonych gwiazdką można uzyskać w domu aukcyjnym

7. Estymacja

Podana w katalogu estymacja jest szacunkową wartością określoną przez Dom Aukcyjny na podstawie cen sprzedaży podobnych obiektów, porównywalnych pod względem stanu, rzadkości, jakości i pochodzenia. Kupujący nie powinni traktować estymacji jako zapewnienia ani prognozy co do faktycznej ceny sprzedaży. Estymacja nie zawiera opłaty organizacyjnej. Zakończenie licytacji w przedziale estymacji lub powyżej górnej estymacji jest transakcją ostateczną. Zakończenie licytacji poniżej dolnej estymacji może być transakcją warunkową.

8. Cena gwarancyjna

Dla każdego obiektu Dom Aukcyjny ustala cenę gwarancyjną. Jej wysokość jest informacją poufną. Kwota ta mieści się między ceną wywoławczą a dolną estymacją. Jeżeli w drodze licytacji cena gwarancyjna nie zostanie osiągnięta, zakończenie licytacji skutkuje zawarciem transakcji warunkowej, co zostaje ogłoszone przez aukcjonera.

9. Transakcje warunkowe

Dom Aukcyjny dopuszcza zawarcie transakcji warunkowej. Transakcja taka dochodzi do skutku pod warunkiem akceptacji wylicytowanej ceny przez właściciela obiektu. Zawarcie transakcji warunkowej jest traktowane jako prawnie wiążąca oferta nabycia obiektu po cenie wylicytowanej. Dom aukcyjny zobowiązuje się negocjować z właścicielem obiektu możliwość obniżenia ceny do kwoty wylicytowanej. Jeśli negocjacje nie przyniosą pozytywnych skutków w ciągu 7 dni roboczych od daty aukcji obiekt uznaje się za niesprzedany. Dom aukcyjny zastrzega sobie prawo do przyjmowania po sukcyj ofert równych cenie gwarancyjnej na obiekty wylicytowane warunkowo. W przypadku otrzymania takiej oferty od innego oferenta Dom aukcyjny informuje o tym fakcie klienta który wylicytował warunkowo. Klient ma w takim wypadku prawo do podniesienia swojej oferty do ceny gwarantowanej i przysługuje mu pierwszeństwo w zakupie obiektu. Jeśli nie podniesie swojej oferty do ceny gwarancyjnej transakcja warunkowa zostaje unieważniona a obiekt może zostać sprzedany drugiemu oferentowi po cenie gwarancyjnej.

10. Opłata aukcyjna i podatek VAT

Do kwoty wylicytowanej Dom Aukcyjny dolicza opłatę aukcyjną w wys.15%. Kwota wylicytowana wraz z opłatą aukcyjną zawiera podatek od towarów i usług VAT. Opłata obowiązuje również w sprzedaży poaukcyjnej, w przypadku, gdy obiekt nie został sprzedany na aukcji. Dom Aukcyjny wystawia faktury VAT marża

11. Płatności

Kupujący jest zobowiązany do zapłaty należności za wylicytowane obiekty w terminie 7 dni od dnia aukcji. Dom Aukcyjny będzie uprawniony do naliczenia odsetek ustawowych za okres opóźnienia w zapłacie. Dom Aukcyjny przyjmuje następujące formy płatności:

gotówka, karta płatnicza oraz przelew na rachunek bankowy:

ING Bank Śląski

57 1050 1038 1000 0023 0543 9743

SWIFT: INGBPLPW

Dom Aukcyjny Polswiss Art

ul. Wiejska 20

00-490 Warszawa

12. Odstąpienie od umowy

W razie opóźnienia nabywcy w zapłacie, Dom Aukcyjny po bezskutecznym upływie dodatkowo wyznaczonego terminu na zapłatę, może odstąpić od umowy z nabywcą.

13. Przejście własności obiektu.

Własność wylicytowanego obiektu przechodzi na nabywcę z chwilą zapłaty pełnej ceny powiększonej o opłatę aukcyjną.

14. Odbiór obiektów

Odbiór wylicytowanych obiektów jest możliwy po dokonaniu pełnej zapłaty i powinien nastąpić w terminie do 7 dni od daty aukcji. W innych przypadkach przechowywanie i dostarczanie obiektów odbywa się na koszt i ryzyko nabywcy.

15. Reklamacje

Wszelkie możliwe reklamacje będą rozpatrywane zgodnie z przepisami prawa polskiego. Reklamację z tytułu niezgodności towaru z umową można zgłosić w ciągu 1 roku od wydania obiektu. Wobec osób nie będących konsumentami Dom Aukcyjny nie ponosi odpowiedzialności za ukryte wady fizyczne oraz wady prawne zakupionych obiektów.

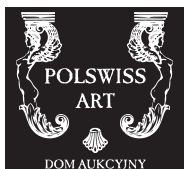
16. Obowiązujące przepisy prawa:

Dom Aukcyjny przypomina, że zgodnie z przepisami:

– ustawy z dnia 23 lipca 2003r o ochronie zabytków i opiece nad zabytkami (Dz.U.Nr 162 poz. 1568) – wywóz określonych obiektów poza granice kraju wymaga zgody odpowiednich władz,

– ustawy z dnia 21 listopada 1996r, o muzeach (Dz.U. z 1997r Nr5, poz.24, z późn. zm.) – muzea rejestrowane mają prawo pierwokupu zabytków bezpośrednio na aukcji za kwotę wylicytowaną powiększoną o opłatę aukcyjną

– ustawy z dnia 16 listopada 2000 r o przeciwdziałaniu wprowadzaniu do obrotu finansowego wartości majątkowych pochodzących z nielegalnych lub nieujawnionych źródeł oraz o przeciwdziałaniu finansowaniu terroryzmu (Dz.U z 2000r Nr 116, poz. 1216 z późn. zm.) – Dom Aukcyjny jest zobowiązany do zbierania danych osobowych nabywców dokonujących transakcji w kwocie powyżej 15 tysięcy euro.



Dom Aukcyjny
Polswiss Art Sp. z o.o
00-490 Warszawa
ul. Wiejska 20
Tel./Fax: 022 628 13 67

ZLECENIE LICYTACJI

Aukcja Dzieł Sztuki
12 marca 2013, godz. 19.00

Możliwe jest złożenie pisemnej oferty na obraz zgłoszony do licytacji bądź udział telefoniczny. Należy wypełnić kwestionariusz zgłoszeniowy i przesłać faxem do dnia poprzedzającego aukcję, na numer (0-22) 628 13 67, Dom Aukcyjny zastrzega sobie możliwość odrzucenia oferty w przypadku niezgodności podanych danych ze stanem faktycznym.

.....
Imię i Nazwisko

.....
Dokładny adres

.....
Telefony, fax

.....
Dokument tożsamości

Dom Aukcyjny Polswiss Art gwarantuje poufność danych osobowych

Nr pozycji w katalogu	Opis pozycji (autor tytuł, wymiary)	Maksymalna cena oferenta

Do udziału w licytacji upoważnia wpłacone wadium w wysokości 10% planowanych zakupów. Kwotę prosimy przelać na numer konta:

ING Bank Śląski
57 1050 1038 1000 0023 0543 9743

W przypadku nie podjęcia zakupu na aukcji wadium zostanie odesłane uczestnikowi aukcji.

Prosimy o podpisanie zlecenia.

Imię, Nazwisko

Data, Podpis.....



RESTAURACJA
DYSPENSA



www.dyspensa.pl

ul. Mokotowska 39, 00-551 Warszawa | rezerwacja telefoniczna 022 629 99 89



www.polswissart.pl