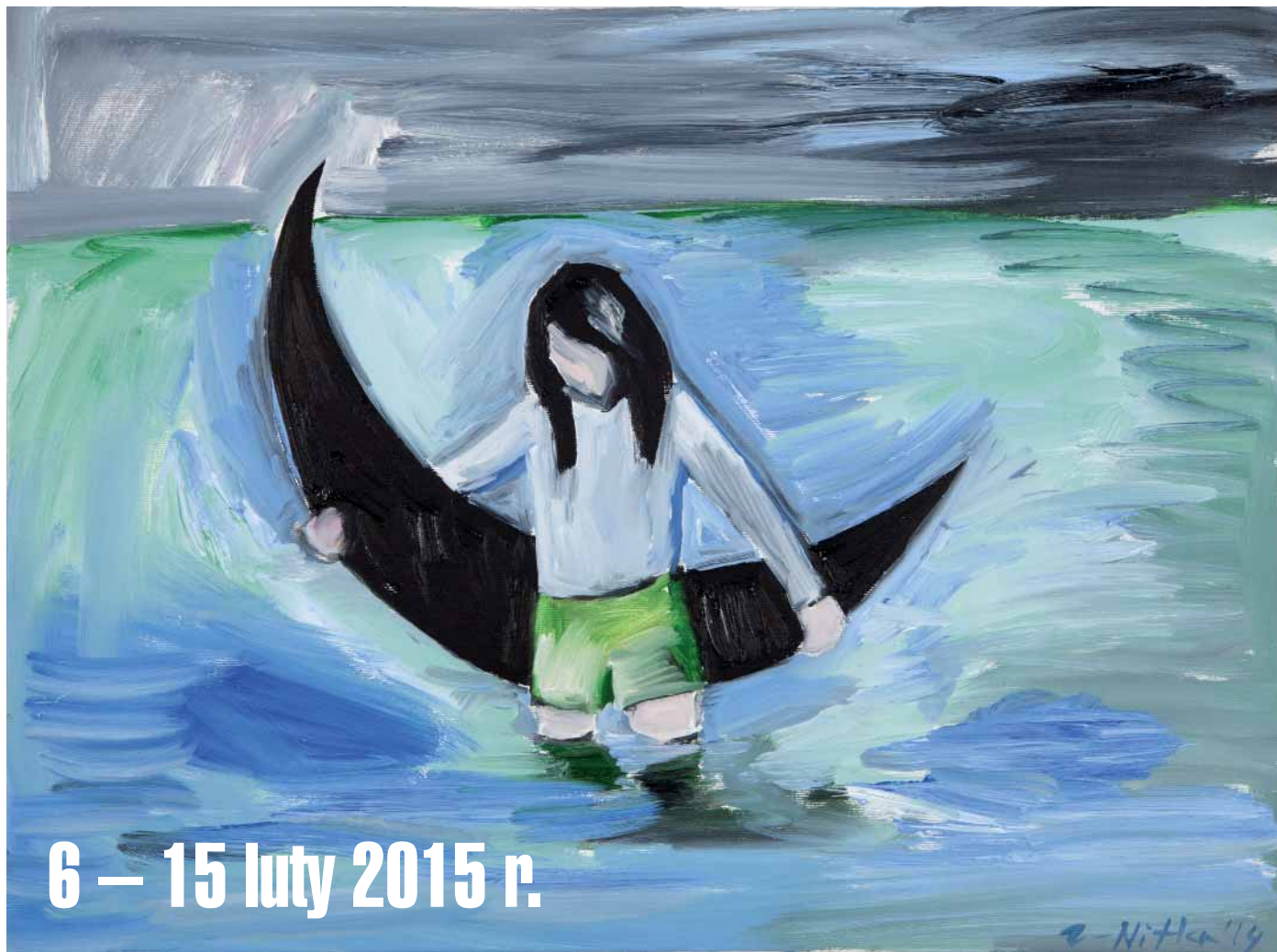


Zdzisław Nitka



Malarz, księżyc i policja

Buntownik z premedytacją

Obcowanie z malarstwem Zdzisława Nitki to dla widza duże wyzwanie. Malarz swoimi płótnami wymaga od odbiorcy sporej erudycji. Ma naturę buntownika i kontestatora, co objawia się zarówno w stylu jego ekspresyjnych prac, jak i w niełatwych tematach, które wybiera. Obrazy Nitki nigdy nie powstają bez przyczyny. Sama chęć malowania to dla artysty zdecydowanie zbyt marny powód, aby brudzić płótno. Stąd silnie obecna w jego pracach warstwa narracyjna. Kusi powiedzieć, że Nitka jest ilustratorem, gdyż „przedstawia” nam sytuacje i twórców wielkiej filozofii, sztuki i polityki.

Takie sformułowania, jak ilustracyjność i obrazowość mają w kontekście prac Zdzisława Nitki swoje uzasadnienie. Autor chętnie buduje prace w oparciu o kompozycję frontalną, wplata też w przedstawienia słowa, jako dodatkowe wskazówki. Jest w tym pewna propagandowa plakatowość. To bardzo świadome zabiegi, bo skoro Nitka porusza tematy trudne, to nie chce tego robić na próżno, zależy mu, aby jego przekaz został dostrzeżony i zrozumiany. Cały repertuar używanych przez artystę środków jest jednak pewnego rodzaju grą, bo stosowane uproszczenia skonstrastowane są z bardzo żywiołowym, ekspresyjnym, „brudnym” i niepokornym prowadzeniem pędzla oraz równie niepokojącymi i nieoczywistymi zestawieniami barw. Całości, w efekcie, nie sposób pomylić z twórczością żadnego innego artysty.

Nitka mocno przesiąknięty jest atmosferą rodzinnego Wrocławia. Jednak nie tego powierzchownie rozkwitającego miasta nowych możliwości, a tego, który ciągle boryka się ze swoją trudną polsko-niemiecką historią. To jeden z jego ulubionych tematów, obok ogólniejszych kwestii związanych z polskością, patriotyzmem, trudnymi relacjami z naszymi geograficznymi sąsiadami oraz pamięcią o wojennej przeszłości, w tym tej związanej z Holocaustem. Nitka nie tylko stawia pytania, ale też udziela odpowiedzi. Jego ekspresyjne malarstwo doskonale nadaje się do budowania komentarzy i zajmowania stanowiska. W płynnej współczesności kompromisów i konsensusów artysta opanował na najwyższym poziomie trudną sztukę angażowania się i opowiadania jednoznacznie po którejś stronie. Nie chce być w tym osamotniony. Zbudował autorski panteon wybitnych twórców: filozofów, pisarzy, malarzy, do których często się w pracach odwołuje. Ich sylwetki, niejednokrotnie zapomniane, przywołuje na swoich obrazach, wskazując na sytuacje dla nich trudne, kiedy musieli dokonać wyboru.

Powyższe wskazania zapewne należą do najważniejszych tropów w twórczości Zdzisława Nitki. Nie jest on jednak artystą jednowymiarowym. Nie zawsze idzie na otwartą konfrontację, choć zdaje się, że za policją nie przepada. Potrafi jednak zaskakująco monumentalnie czerpać z kultury antycznej, bywa romantykiem, a nawet autorem nieco sentymentalnym, czasami sięga do symboli, najchętniej wskazując na zwierzęce lustro ludzkiej egzystencji. Wypowiada się nie tylko w malarstwie. Lubi pracować z papierem, chętnie sięga po gwasz. Nie unika technik powielanych, potrafiąc wyzyskać atuty każdej z nich – brutalność estetyki drzeworytu czy miękkość litografii. Momentami jest autorem zagadkowym.

Agnieszka Gniotek

Zdzisław Nitka

Malarz, księżyc i policja

Wystawa prac 6 – 15 luty 2015 r.

DOM AUKCYJNY POLSWISS ART SP. Z O.O.

00-490 Warszawa, ul. Wiejska 20, tel./fax 22 628 13 67, 629 46 87, e-mail: galeria@polswissart.pl

www.polswissart.pl

Conscious Rebel

Herding with Zdzisław Nitka's art is quite a challenge for the viewer. With his canvases he requires considerable erudition from the recipient. Nitka has a nature of a rebel and a subvert, which manifests both in the style of expressive works, as well as in difficult subjects he treats. Nitka's works never arise without a cause - the only desire to paint something is a far too miserable reason to stain the canvas. Hence the narrative layer, strongly present in his works. One is tempted to say that Nitka is an illustrator, because he „presents“ us situations and creators of great philosophy, art and politics.

Such words as illustrativeness and representation are justified in the context of Zdzisław Nitka's images. The author is willing to build the work based on the frontal composition, weaving in it words, as additional guidance. There is a certain poster-like propaganda in his art. It's a very conscious treatment because if Nitka treats with difficult subjects then he doesn't want to do it in vain, he cares for his message to be recognized and understood. However the whole repertoire of means used by the artist is a kind of game. They are used as simplifiers and contrast with a very spontaneous, expressive, „dirty“ and insubordinate conduct of the brush and the equally disturbing and non-obvious combinations of colors. Nitka's art can not be hence mistaken with the work of any other artist.

Nitka is heavily conditioned by the atmosphere of his hometown Wrocław. But it's not about Wrocław as a city of new opportunities. It's about its continuous struggle with the difficult Polish-German history. This is one of Nitka's favorite themes together with more general issues related to nationality, patriotism, difficult relationships with our geographical neighbours, and wartime memories, including those related to the Holocaust. Nitka not only raises questions, he also gives answers. His expressive art is well suited to build comments and assume positions. In the liquid modernity of compromises this artist mastered the difficult art of a clear self involvement on one of the sides and he doesn't want to be in this alone. Nitka built an original pantheon of outstanding artists: philosophers, writers, painters, to whom he often makes reference in his art. These are often forgotten personalities - Nitka brings them to his paintings, pointing to their difficult situation and difficult choices they once had to make.

All the above is probably among the most important issues in the works of Zdzisław Nitka. However, it is not a one-dimensional artist. He doesn't always go for an open confrontation. He is surprisingly skilled in drawing inspiration from ancient culture, sometimes he is romantic, and even a bit sentimental, sometimes he likes to revoce symbols of the most animal parts of human existence. Nitka speaks not only through his paintings. He likes to work with paper, eagerly reaches for gouache. He does not avoid duplicated techniques, being able to exploit the advantages of each of them - the brutality of the woodcut and the softness of the lithography. Sometimes he is a very enigmatic author.

Agnieszka Gniotek



CYGAŃSKA RODZINA (WEDŁUG OTTO MUELLERA), 2012, OLEJ, PŁÓTNO, 150 x 120 CM



MARTWY ORZEŁ, 2012, OLEJ, PŁÓTNO, 110 x 110 CM



DZIEWCZYNA W BRAMIE (3), 2014, OLEJ, PŁÓTNO, 70 x 50 CM



KONGO (12), 2014, OLEJ, PŁÓTNO, 60 x 50 CM



LAS, MUNCH, MONDRIAN, 2011, OLEJ, PŁÓTNO, 100 x 100 CM



SOPHIE SCHOLL, 2014, OLEJ, PŁÓTNO, 60 x 80 CM



ORZEŁ W SMUTNEJ SCENERII, 2011, OLEJ, PŁÓTNO, 150 x 150 CM



JOSEPH BEUYS I POLICJA, 2010, GWASZ, PAPIER, 31,5 x 45,5 CM



PIES PATRZĄCY NA KSIĘZYC, 1994, GWASZ, KREDKA, PAPIER, 61 x 86 CM



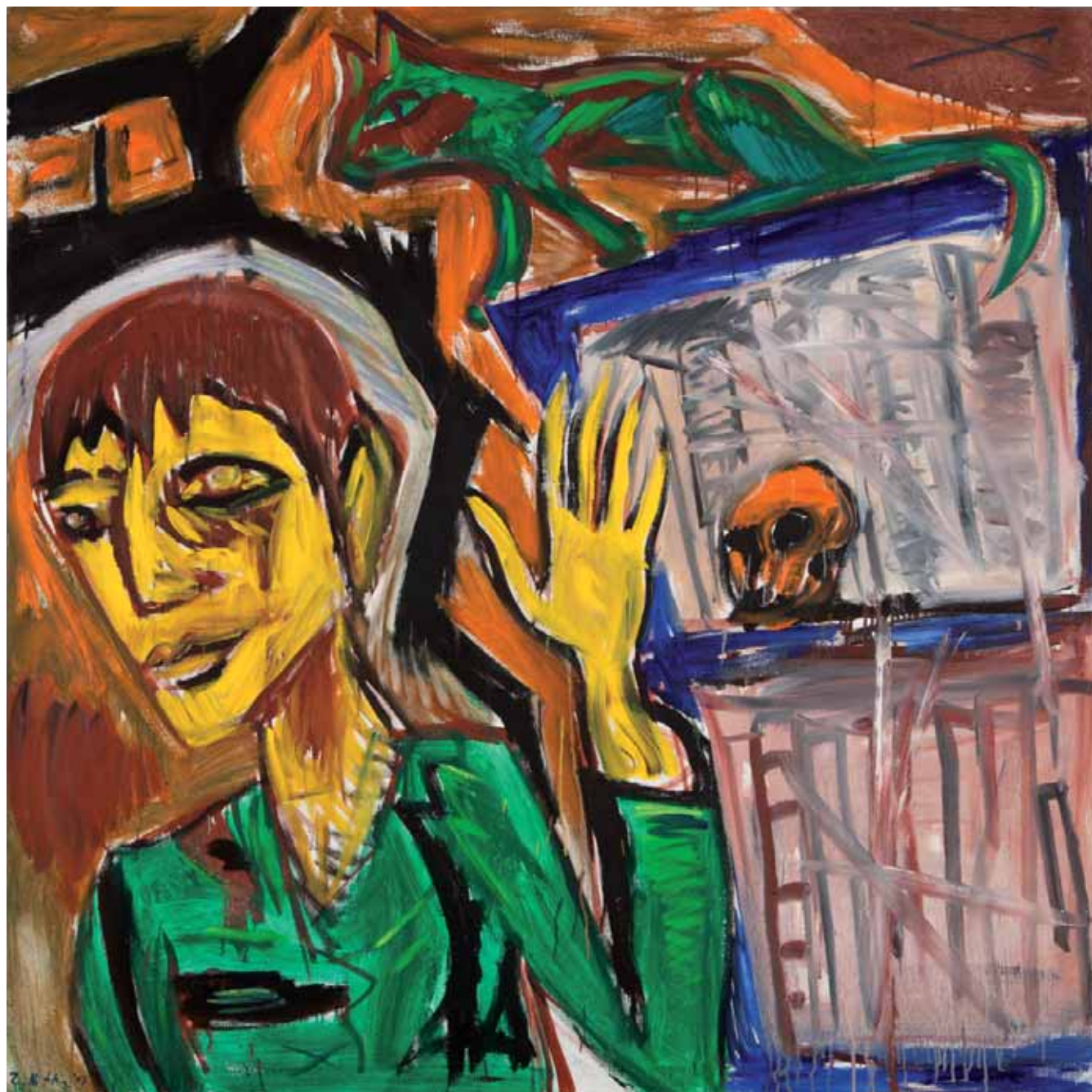
TU I TAM PIESKI SZCZEKAJĄ TAK SAMO, 2014, OLEJ, PŁÓTNO, 60 x 45 CM



MAŁA APOKALIPSA, 2014, OLEJ, PŁÓTNO, 30 x 30 CM



MYSŁĄC O SUZAN, 2014, OLEJ, PŁÓTNO, 60 x 45 CM



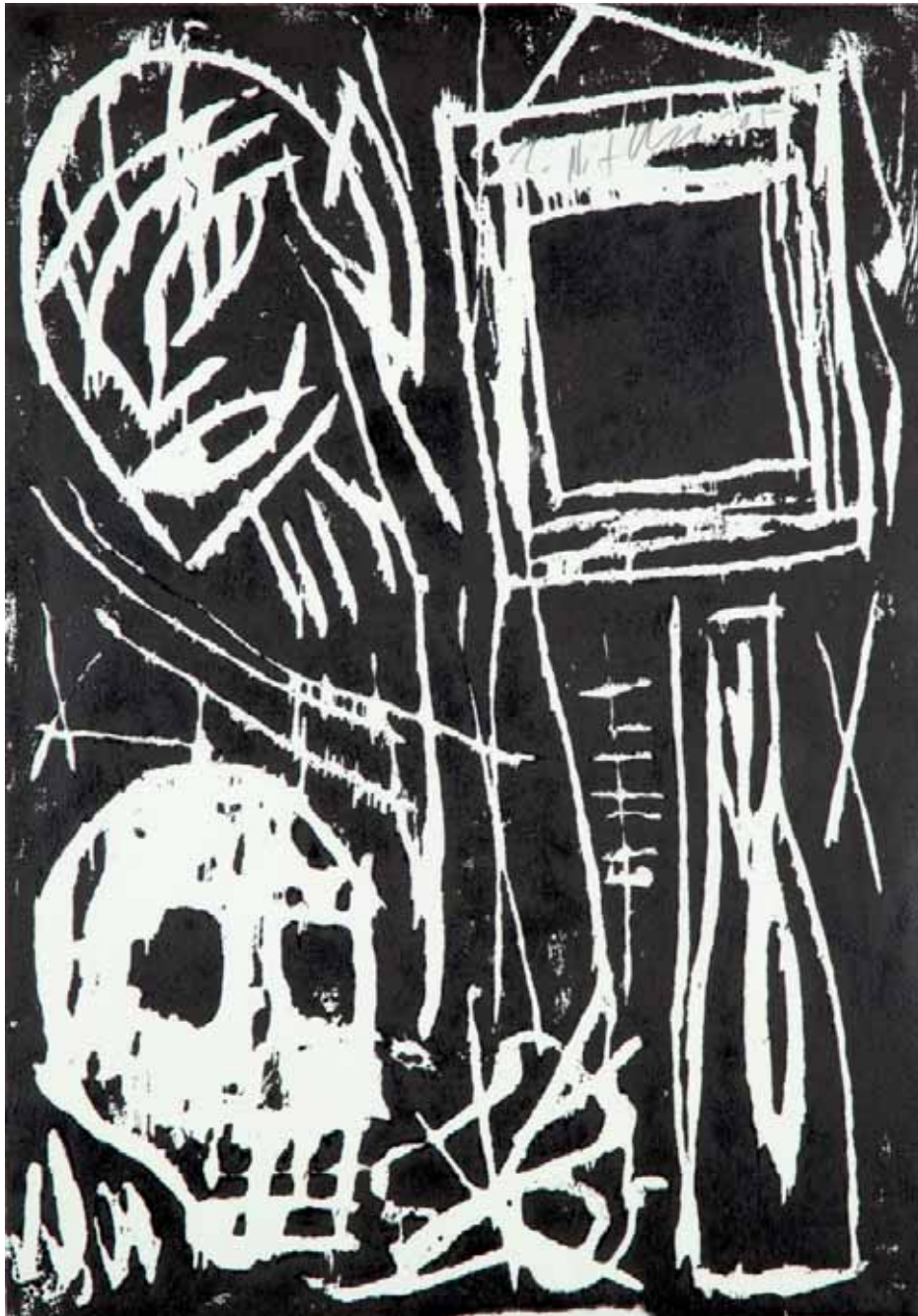
ŻÓŁTY MALARZ, 2007, OLEJ, PŁÓTNO, 150 x 150 CM



NOC, 2009, OLEJ, PŁÓTNO, 130 x 120 CM



PORZUCONE OBRAZY, 2014, OLEJ, PŁÓTNO, 60 x 80 CM



ŚMIERĆ W PRACOWNI, 2005, DRZEWORYT, PAPIER, 70 x 50 CM



MALARZ, MAŁPY I OBRAZY, 2008, OLEJ, PŁÓTNO, 150 x 150 CM

ZDZISŁAW NITKA

(ur. 1962 r.) od 1982 r. studiował malarstwo we wrocławskiej PWSSP. W 1987 r. zrealizował dyplom z malarstwa pod kierunkiem prof. J. Hałasa i został jego asystentem. Od 2011 r. prowadzi dyplomującą pracownię malarstwa na macierzystej uczelni. Zajmuje się malarstwem i grafiką, realizuje również happeningi malarskie. Zadebiutował w 1986 r. na pokoleniowej wystawie „Ekspresja lat 80-tych” w Sopocie.

Jest autorem licznych wystaw indywidualnych, m.in.: Galeria Test, Warszawa (1988); Oldknows Gallery, Nottingham, Wielka Brytania (1992); Galerie Regent, Bruksela, Belgia (1992); Galeria Zderzak, Kraków (1995); Galeria Miejska Arsenal, Poznań (1999); Galerie Pokusa, Wiesbaden, Niemcy (2002); Galeria Bielska BWA, Bielsko-Biała (2002); Galeria Entropia, Wrocław (2004); Rathaus St. Johann, Saarbrücken, Niemcy (2005); Galeria Sztuki Najnowszej, Gorzów Wielkopolski (2008); Muzeum Śląskie, Katowice (2008); Muzeum Miejskie Ratusz, Wrocław (2009); CSW Łażnia, Gdańsk (2010); Galeria Entropia, Wrocław (2011); Galeria Pionova (z Ryszardem Grzybem), Gdańsk (2013); AIDS-Hilfe, Wiesbaden, Niemcy (2013); Glasbau Kunstverein, Pfarrkirchen, Niemcy (2013).

Uczestnik istotnych wystaw zbiorowych, m.in.: Ekspresja lat 80-tych, Galeria BWA, Sopot (1986); Dyplom 87, Galeria Zachęta, Warszawa (1988); Arsenal 88, Hala Gwardii, Warszawa, (1988); Świeżo Malowane, Galeria Zachęta, Warszawa (1988); Otwarte Drzwi – Polskie Malarstwo Współczesne, Pałac Charlottenborg, Kopenhaga, Dania (1989); Malarstwo Młodych 1982-1987, Galeria Pracowni Artystycznych, Moskwa, Rosja (1989); Red and White, Galeria Dijkstra, Amsterdam, Holandia (1989); Polish Drawings Now, Visual Arts Museum, Nowy Jork, USA (1993); Eins von Hundert, DuMont Kunsthalle, Kolonia, Niemcy (1998); Sztuka Polska XX w., Muzeum Narodowe, Wrocław (2000); Młodzi Czterdziestoletni, Ratusz Nowego Miasta, Praga, Czechy (2001); Warszawa w Kijowie, Centralny Dom Artysty Plastyka, Kijów, Ukraina (2004); Warszawa w Berlinie – Współczesne Malarstwo Polskie, Komunale Galerie, Berlin, Niemcy (2006); Expressions Polonaises, Galerie Maison 44, Bazylea, Szwajcaria (2006); Republika Bananowa – Ekspresja lat 80., Zamek Książ, Wałbrzych (2008); Sztuka Wrocławia po 1945 r., Muzeum Miejskie Pałac Królewski, Wrocław (2009); Polska Jakość – Polska Sztuka w Kolekcji MN w Szczecinie, Muzeum Narodowe, Szczecin (2010); Apogeeum – Nowa Ekspresja 1987, CSW Znaki Czasu, Toruń (2010); Polska Sztuka Współczesna (ekspozycja stała), Muzeum Narodowe, Wrocław (2011); Teraz Sztuka – Art Now!, Parlament Europejski, Bruksela, Belgia (2011); Przestrzeń Pomiędzy Nami, Kunsthaus Wiesbaden, Niemcy (2012); Polnische Wilde, Glasbau Kunstverein, Pfarrkirchen, Niemcy (2013); Mistrzowie Warsztatu – Polski Rysunek Współczesny, Galeria Bielska BWA, Bielsko-Biała (2014).

Obrazy artysty znajdują się w zbiorach muzealnych we Wrocławiu, Katowicach, Poznaniu, Szczecinie, Radomiu oraz w kolekcjach prywatnych w Polsce, Niemczech, Francji i USA.

ZDZISŁAW NITKA

(b. 1962). Since 1982 he studied art in Wrocław Academy of Fine Arts. In 1987 Nitka completed a degree in painting under the supervision of prof. J. Halas and became his assistant. Since 2011 Nitka holds his own workshop at his alma mater. He is not only a painter and graphic designer – he also organizes painting happenings. Nitka's debut dates back to 1986 generational exhibition „Expression of the 80s” that took place in Sopot.

He is the author of numerous solo exhibitions, ex.: Test Gallery, Warsaw (1988); Oldknows Gallery, Nottingham, United Kingdom (1992); Regent Galleries, Brussels, Belgium (1992); Bumper Gallery, Krakow (1995); Arsenal City Art Gallery, Poznan (1999); Temptation galleries, Wiesbaden, Germany (2002); BWA Gallery, Bielsko-Biała (2002); Entropia Gallery, Wrocław (2004); Rathaus St. Johann, Saarbrücken, Germany (2005); Contemporary Art Gallery, Gorzow Wielkopolski (2008); Museum of Silesia, Katowice (2008); City Museum, City Hall, Wrocław (2009); CSW Łażnia, Gdańsk (2010); Entropia Gallery, Wrocław (2011); Gallery Pionova (together with Ryszard Grzyb), Gdańsk (2013); AIDS-Hilfe, Wiesbaden, Germany (2013); Glasbau Kunstverein, Pfarrkirchen, Germany (2013).

Nitka participated in important group exhibitions, such as: Expression of the 80s, BWA Gallery, Sopot (1986); Diploma 87, Zachęta Gallery, Warsaw (1988); Arsenal 88, Hall of Guard, Warsaw (1988); Freshly Painted, Zachęta Gallery, Warsaw (1988); Open Doors – Polish Contemporary Painting, Charlottenborg Palace, Copenhagen, Denmark (1989); Young Painting 1982-1987, Gallery Art Studio, Moscow, Russia (1989); Red and White, Gallery Dijkstra, Amsterdam, The Netherlands (1989); English Drawings Now, Visual Arts Museum, New York, USA (1993); Eins von Hundert, DuMont Kunsthalle, Cologne, Germany (1998); XX Century Polish Art., National Museum, Wrocław (2000); Forty young people, New City Hall Town Square, Prague, Czech Republic (2001); Warsaw in Kiev, Central House of the Artist Art, Kiev, Ukraine (2004); Warsaw to Berlin – Contemporary Polish Painting, Komunale Galerie, Berlin, Germany (2006); Expressions Polonaises, Galleries Maison 44, Basel, Switzerland (2006); Banana Republic – Expression of the 80s, Książ Castle, Wałbrzych (2008); Art after 1945 Wrocław., City Museum Royal Palace, Wrocław (2009); Quality Poland – Polish Art Collection at National Museum in Szczecin, (2010); Apogee – New Expression 1987, CCA Signs of the Times, Torun (2010); Polish Contemporary Art (permanent exhibition), National Museum, Wrocław (2011); Now Art – Art Now!, European Parliament, Brussels, Belgium (2011); Space Between Us, Kunsthaus Wiesbaden, Germany (2012); Polnische Wilde, Glasbau Kunstverein, Pfarrkirchen, Germany (2013); Masters Workshop – Polish Contemporary Drawing Gallery BWA Bielsko, Bielsko-Biała (2014).

His paintings are in the collections of the Museum in Wrocław, Katowice, Poznan, Szczecin, Radom and in private collections in Poland, Germany, France and the USA.





Partner wystawy:

Top10tastes
YOUR **BEST** CHOICE ENGINE

Art Imperium
PORTAL ALATURALNY



Dom Aukcyjny Polswiss Art jest partnerem w programie Wealth Consulting dla klientów ING Banku Śląskiego.

DOM AUKCYJNY POLSWISS ART SP. Z O.O.

00-490 Warszawa, ul. Wiejska 20, tel./fax 22 628 13 67, 629 46 87, e-mail: galeria@polswissart.pl

www.polswissart.pl